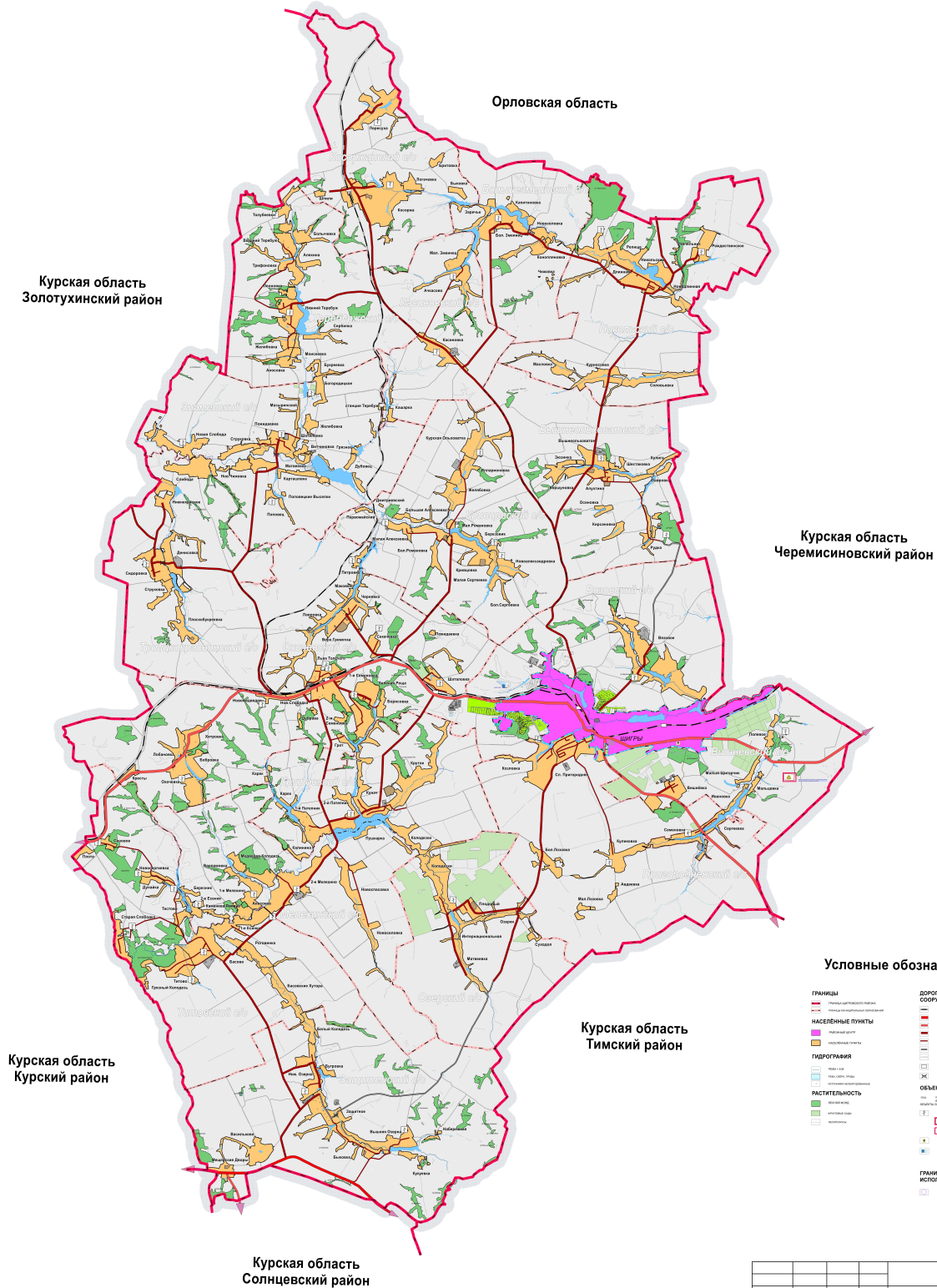


СХЕМА ТЕРРИТОРИАЛЬНОГО ПЛАНИРОВАНИЯ
Карта планируемого размещения объектов местного значения Щигровского района
Карта объектов специального назначения



Условные обозначения

- | | |
|--|--|
| ГРАНИЦЫ | ДОРОГИ И ДОРОЖНЫЕ СООРУЖЕНИЯ |
| — граница территории района | — автомобильная дорога |
| — граница территориальной единицы | — железная дорога |
| НАСЕЛЕННЫЕ ПУНКТЫ | — автомобильная дорога с твердым покрытием |
| — рабочий двор | — автомобильная дорога с твердым покрытием |
| — населенный пункт | — железная дорога |
| ГИДРОГРАФИЯ | — железная дорога |
| — водоем | — железная дорога |
| — водоем | — железная дорога |
| РАСТИТЕЛЬНОСТЬ | ОБЪЕКТЫ СПЕЦИАЛЬНОГО НАЗНАЧЕНИЯ |
| — лесной массив | — объект специального назначения |
| — луг | — объект специального назначения |
| — поле | — объект специального назначения |
| — поле | — объект специального назначения |
| — поле | — объект специального назначения |
| — поле | — объект специального назначения |
| ГРАНИЦЫ ЗОН С ОСОБЫМИ УСЛОВИЯМИ ИСПОЛЬЗОВАНИЯ | — объект специального назначения |
| — зона с особыми условиями использования территории | — объект специального назначения |

Схема территориального планирования Щигровского района				Страница		
Администрация Щигровского района				№	из	всего
Ответственный за разработку:	Ф.И.О.	Подпись	Дата			
Директор:	Ворожоб А.А.			3		
Зам. директора:	Сереженко Е.В.					
Начальник отдела:	Заремко М.М.					
Гл. специалист:	Николаев А.Ю.					
Гл. специалист:	Иванов С.В.					
Карта планируемого размещения объектов местного значения Щигровского района. Карта объектов специального назначения. М 1:10 000				ОБУ "ИНФОГРАД"		