

Курская область Щигровский район

Вышнеольховатский сельсовет

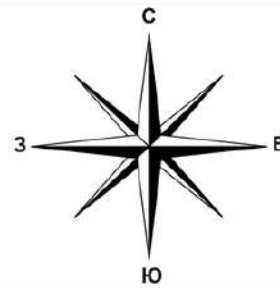
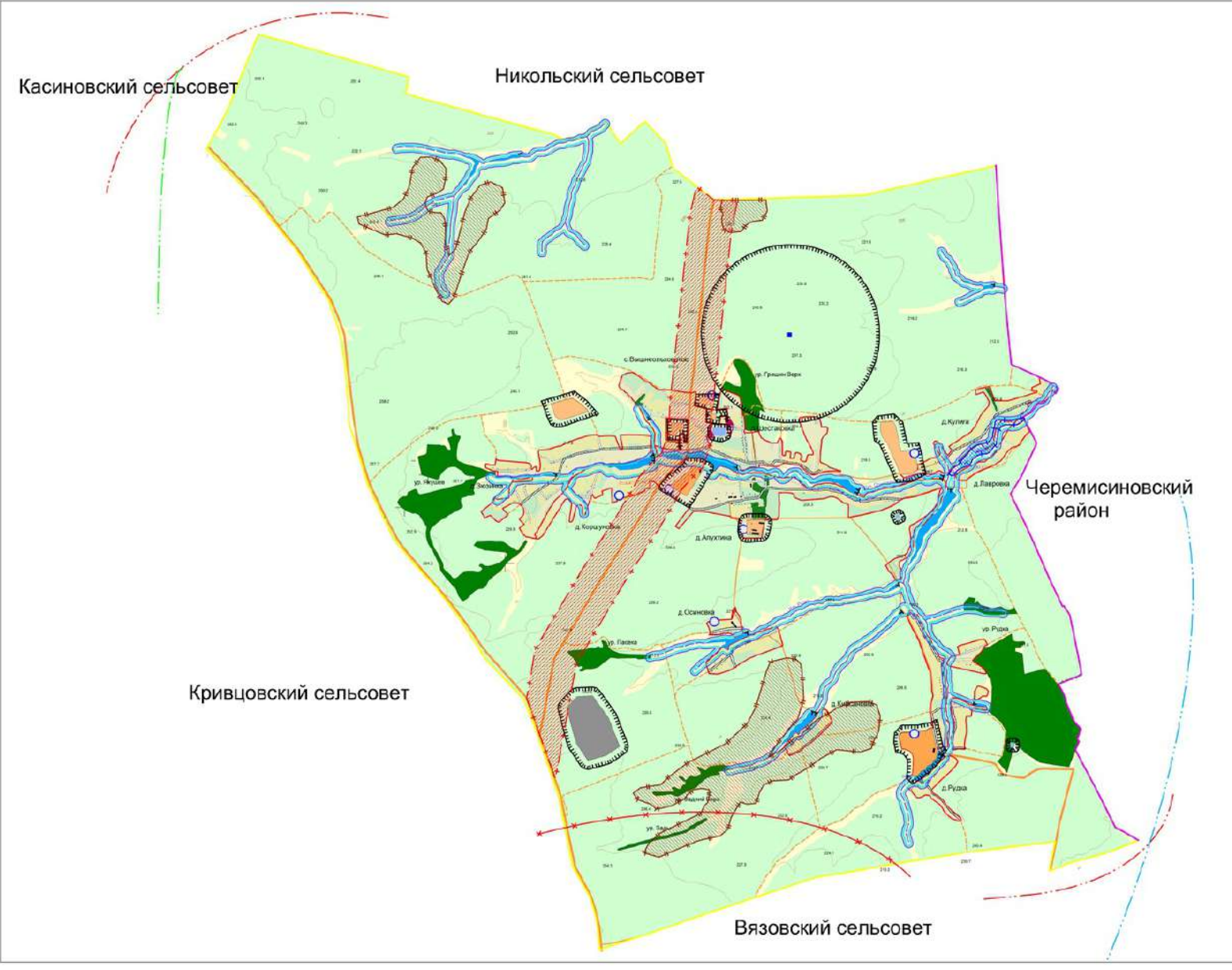


Схема границ зон с особыми условиями использования территории сельского поселения

Условные обозначения:

- Границы**
- граница муниципального района
 - граница сельского поселения
 - граница населенного пункта
- Дороги**
- автомобильная дорога межмуниципального значения
 - автомобильная дорога местного значения муниципального района
 - грунтовая дорога
 - автомобильная дорога местного значения поселения
- Санитарно-защитные и охраняемые зоны**
- санитарно-защитная зона производственных и сельскохозяйственных предприятий, кладбищ, скотомогильника
 - зона санитарной охраны источников питьевого водоснабжения
 - водоохранная зона
 - прибрежная защитная зона
- Зоны техногенного характера**
- зона возможного поражения при аварии с СВТ, ГСМ на автотранспорте
 - граница зоны возможной радиационной опасности при аварии на Нововоронежской АЭС
 - граница зоны возможного сильного заражения при аварии на Курской АЭС
 - радиус действия ОППО в с. Вышнеольховате
 - радиус действия ПЧ-Щигровская
- Зоны природного характера**
- зона возможного сильного подтопления грунтовыми водами
 - зона воздействия экзогенных геологических экзогенных процессов (свертывания, плоскостной эрозии, оползневых)
- Символы и цвета:**
- кладбища
 - скотомогильник
 - балки сарай
 - лесной фонд
 - реки, пруды, озера, водохранилища
 - памятники культурного наследия
 - производственные, коммунально-складские объекты, карьер
 - сельскохозяйственные предприятия



					39-15		
					Правила землепользования и застройки муниципального образования "Вышнеольховатский сельсовет" Щигровского района Курской области (корректировка)		
им.	инв.	лист	№ докум.	подпись	дата	Графическая часть	
Директор	Полное					этажи	лист
ГЛ. инженер	именное					ПЗЗ	2
Разработчик	Техническое					2	2
					Схема границ зон с особыми условиями использования территории сельского поселения (№1.21000)		
					МУП "ЦАиГ" г. Курска		