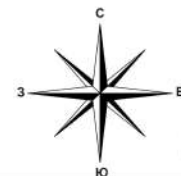
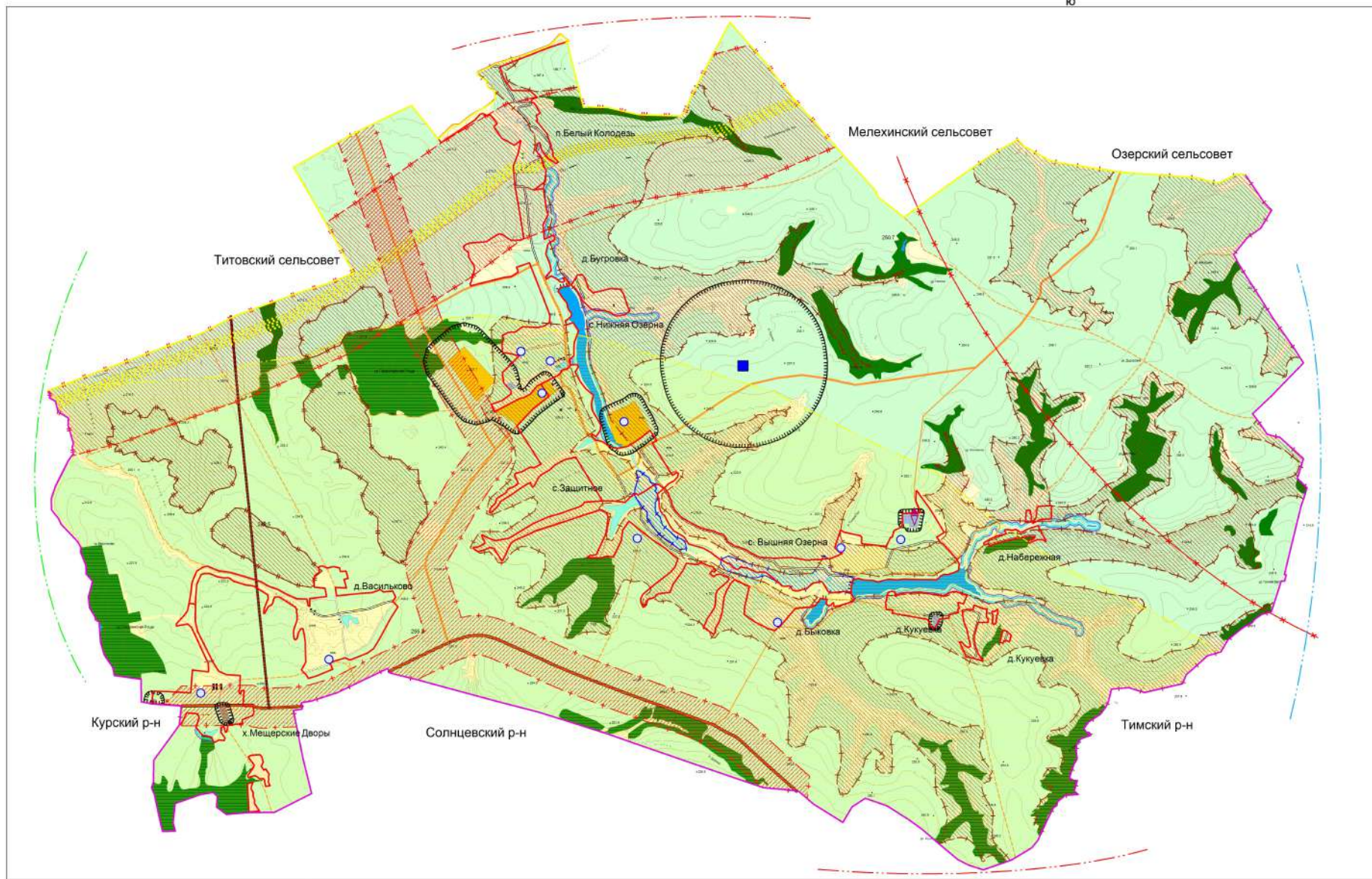


Карта территорий, подверженных риску возникновения ЧС природного и техногенного характера



Курская область
Щигровский район
Защитенский сельсовет



Условные обозначения:

- Границы**
- граница муниципального района
 - граница сельского поселения
 - граница населенного пункта

- Дороги**
- автомобильная дорога федерального значения
 - автомобильная дорога межмуниципального значения
 - автомобильная дорога местного значения муниципального района
 - грунтовая дорога
 - автомобильная дорога местного значения поселения

- бабки, овраги, луговая растительность
- лесной фонд
- реки, пруды, озера, водохранилища
- кладбища

- радиус действия ПН-Щигровская
- граница зоны возможной радиационной опасности при аварии на Нововоронежской АЭС
- граница зоны возможного сильного заражения при аварии на Курской АЭС
- радиус действия ОППО в с. Защитное
- зона возможного поражения при авариях с СУГ, ГСМ на транспорте
- зона возможного химического заражения при авариях с АХОВ на транспорте
- зона воздействия умеренного подтопления грунтовыми водами
- зона возможного затопления при аварии на ГЭС пруда
- зона воздействия экзотических геологических процессов (карстово-суффозионных)
- граница зоны возможного поражения при аварии на магистральном газопроводе

- мост
- плотина
- памятники культурного наследия
- скотомогильник

- Санитарно-защитные и охранные зоны**
- санитарно-защитная зона производственных и сельскохозяйственных предприятий, кладбищ, скотомогильника
 - зона санитарной охраны источников питьевого водоснабжения
 - водохранная зона
 - прибрежная защитная зона

- производственные предприятия
- сельскохозяйственные предприятия

						- 45 - 15		
						Правила землепользования и застройки Муниципального образования "Защитенский сельсовет" Щигровского района Курской области (корректировка)		
ном	кол	лист	из док	подпись	дата	этажи	лист	листов
Директор	Полном					ГП	2	2
Гл. инж.	Инженер							
Рисув	Меркуиско							
						Схема границ, зон с особыми условиями использования территории сельского поселения (08.1.2009)		
						МУП "ЛАНГ г. Курорт"		