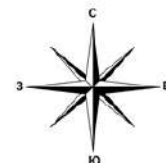
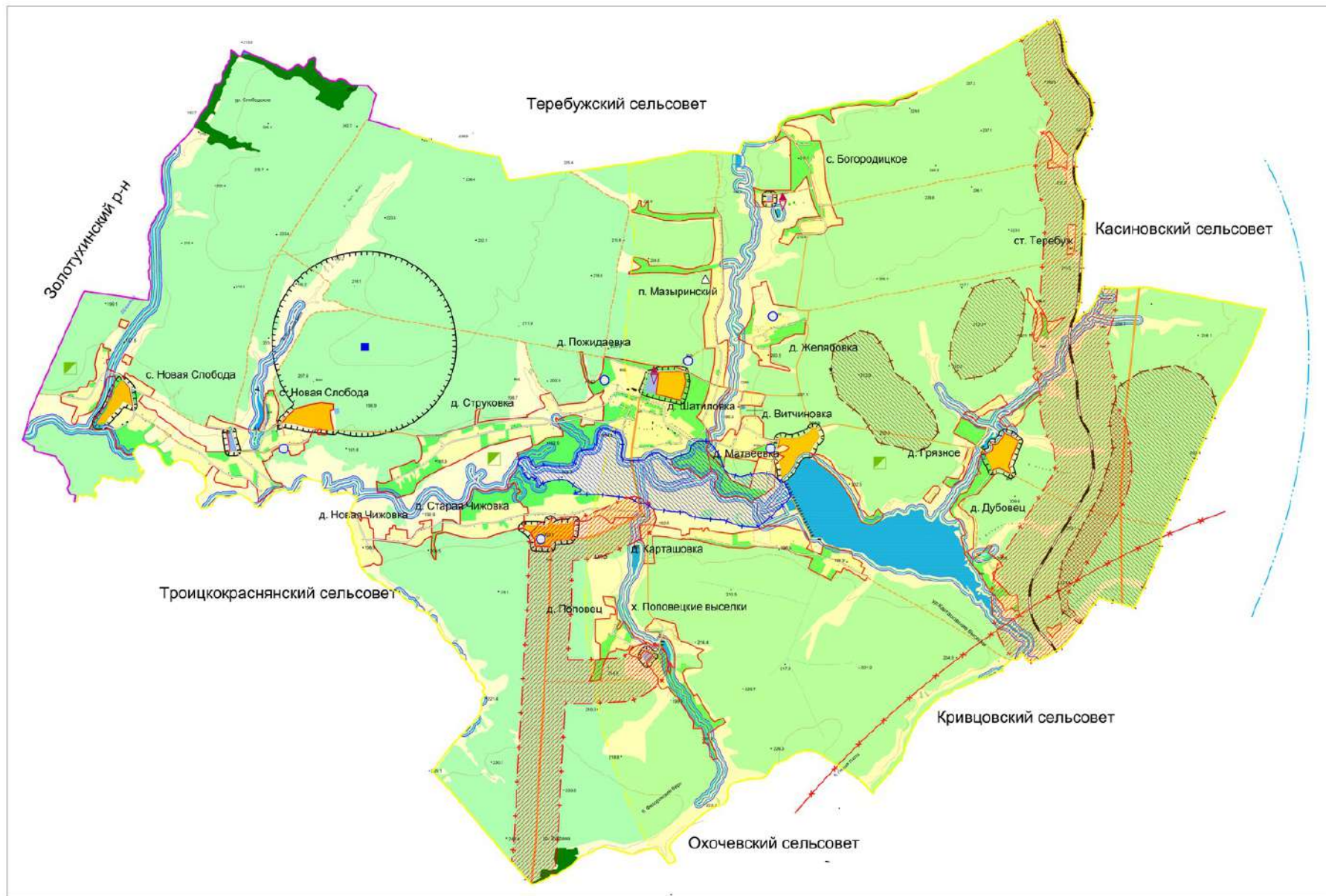


Схема границ зон с особыми условиями использования территории сельского поселения



Курская область  
Щигровский район  
Знаменский сельсовет



- Условные обозначения:**
- Границы**
- граница муниципального района
  - граница сельского поселения
  - граница населенного пункта
- Дороги**
- автомобильная дорога межмуниципального значения
  - автомобильная дорога местного значения муниципального района
  - грунтовая дорога
  - автомобильная дорога местного значения поселения
  - железная дорога
- балки, овраги, луговая расцелимость
  - лесной фонд
  - реки, пруды, озера, водохранилища
  - кладбища
- радиус действия ПН-Щигровская
  - граница зоны возможной радиационной опасности при аварии на Нововоронежской АЭС
  - граница зоны возможного сильного заражения при аварии на Курской АЭС
  - радиус действия сарены
  - зона возможного поражения при авариях с СУГ, ГСМ на автотранспорте
  - зона воздействия умеренного подтопления грунтовыми водами
  - зона возможного затопления при авариях ГТС пруда
  - зона воздействия экзогенных тепловых процессов (газост-суффузионных)
- сельскохозяйственные предприятия

- памятники культурного наследия
- скотомогильник
- мост
- плотина

- Санитарно-защитные и охранные зоны**
- санитарно-защитная зона производственных и сельскохозяйственных предприятий, кладбищ, охотмогильника
  - зона санитарной охраны источников питьевого водоснабжения
  - водозащитная зона
  - прибрежная защитная зона

- Полезные ископаемые**
- фосфориты

						- 43-15					
						Правила землепользования и застройки муниципального образования "Знаменский сельсовет" Щигровского района Курской области (корректировка)					
им.	кол.	лист	№ докум.	подпись	дата	статья	пункт	дस्ताв			
Директор	Г.П. Яков	Попов	Лисина			ГП	1	1			
Разработчик	Рябко	Мирошнина							МУП "ЦАиГ" г. Курска		

Схема границ зон с особыми условиями использования территории сельского поселения (М 1:30000)