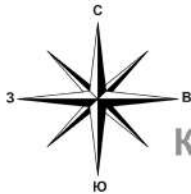
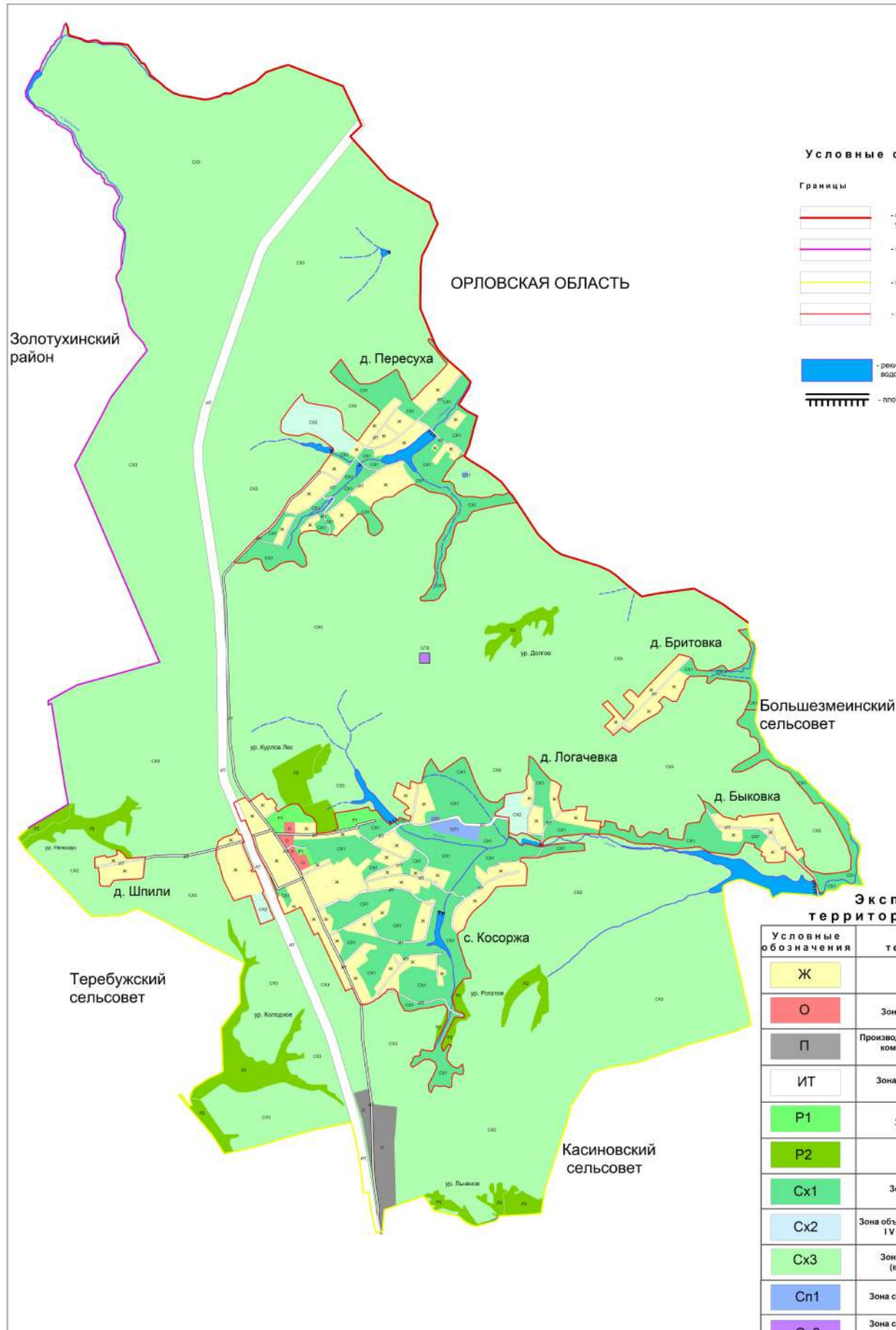


Карта градостроительного зонирования территории сельского поселения



Курская область
Щигровский район
Косоржанский сельсовет



Условные обозначения:

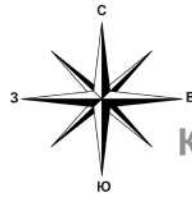
- Границы**
- граница субъекта Российской Федерации
 - граница муниципального района
 - граница сельского поселения
 - граница населенного пункта
- реки, пруды, озера, водохранилища
- плотина

Экспликация территориальных зон

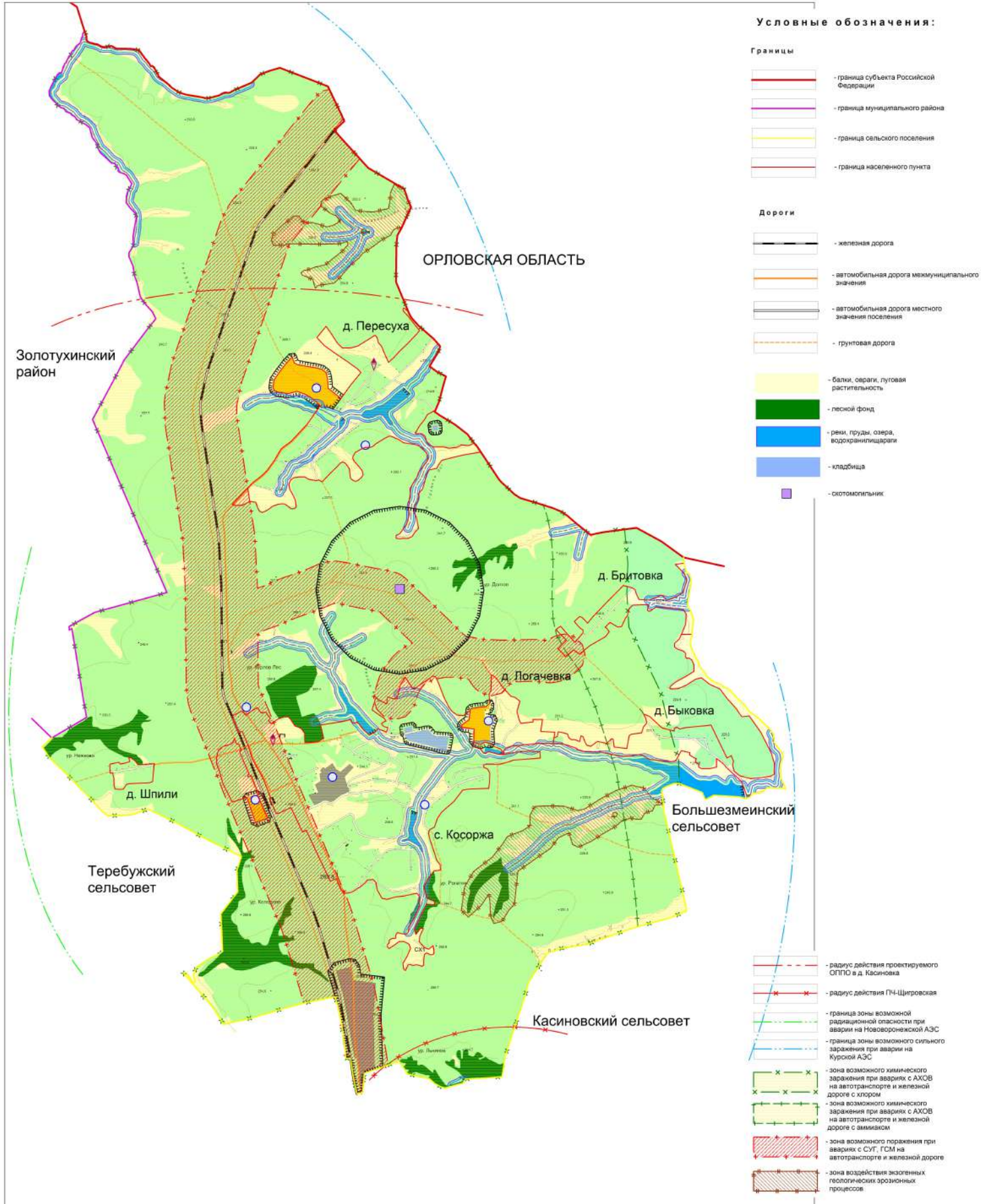
| Условные обозначения | Наименование территориальной зоны |
|----------------------|---|
| Ж | Зона жилой застройки |
| О | Зона общественно-деловой застройки |
| П | Производственная зона (зона производственных и коммунально-складских предприятий V и выше класса опасности) |
| ИТ | Зона объектов инженерной и транспортной инфраструктуры |
| Р1 | Зона рекреационного назначения |
| Р2 | Зона земель лесного фонда |
| Сх1 | Зона сельскохозяйственных угодий (в границах населенного пункта) |
| Сх2 | Зона объектов сельскохозяйственного назначения IV и V класса опасности |
| Сх3 | Зона сельскохозяйственных угодий (вне границ населенного пункта) |
| Сп1 | Зона специального назначения (зона кладбищ) |
| Сп2 | Зона специального назначения (зона скотомогильников, объектов размещения отходов потребления) |

| | | | | | | | | |
|-----------|-----------|----------|----------|---------|------|---|---|---------------------|
| | | | | | | - 108 - 15 | | |
| | | | | | | Правила землепользования и застройки муниципального образования "Косоржанский сельсовет" Щигровского района Курской области (корректировка) | | |
| изм. | кол. | лист | № докум. | подпись | дата | Графическая часть | | страницы |
| Директор: | Гл. инж.: | Полное: | | | | ПЗЗ | 1 | 2 |
| Рязань: | Меркушев | Алексеев | | | | Карта градостроительного зонирования территории сельского поселения. М(1:25000) | | МУП "ЦАиГ" г. Курск |

Схема границ зон с особыми условиями использования территории сельского поселения



Курская область
Щигровский район
Косоржанский сельсовет



Условные обозначения:

Границы

- граница субъекта Российской Федерации
- граница муниципального района
- граница сельского поселения
- граница населенного пункта

Дороги

- железная дорога
- автомобильная дорога межмуниципального значения
- автомобильная дорога местного значения поселения
- грунтовая дорога
- балки, овраги, луговая растительность
- лесной фонд
- реки, пруды, озера, водохранилища/артели
- кладбища
- скотомогильник

- радиус действия проектируемого ОППО в д. Касиновка
- радиус действия ПН-Щигровская
- граница зоны возможной радиационной опасности при аварии на Нововоронежской АЭС
- граница зоны возможного сильного заражения при аварии на Курской АЭС
- зона возможного химического заражения при авариях с АХОВ на автотранспорте и железной дороге с хлором
- зона возможного химического заражения при авариях с АХОВ на автотранспорте и железной дороге с аммиаком
- зона возможного поражения при авариях с СУГ, ГМ на автотранспорте и железной дороге
- зона воздействия экзогенных геологических эрозийных процессов

Санитарно-защитные и охранные зоны

- санитарно-защитная зона производственных и сельскохозяйственных предприятий, кладбищ, скотомогильника
- зона санитарной охраны источников питьевого водоснабжения
- водоохранная зона
- прибрежная защитная зона

- производственные предприятия
- сельскохозяйственные предприятия

- плотина
- памятники культурного наследия

| | | | | | | |
|---|-----------|---------|---------|---------|---------|---|
| | | | | | | - 108 - 15 |
| изм. | кол. | лист | № дат. | подпись | дата | Правила землепользования и застройки муниципального образования "Косоржанский сельсовет" Щигровского района Курской области (корректировка) |
| Директор | Ген. инж. | Инженер | Инженер | Инженер | Инженер | |
| | | | | | | стация |
| | | | | | | лист |
| | | | | | | лист |
| Схема границ зон с особыми условиями использования территории сельского поселения (М:1:25000) | | | | | | МУП "ЦАиГ г. Курск" |