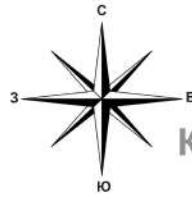
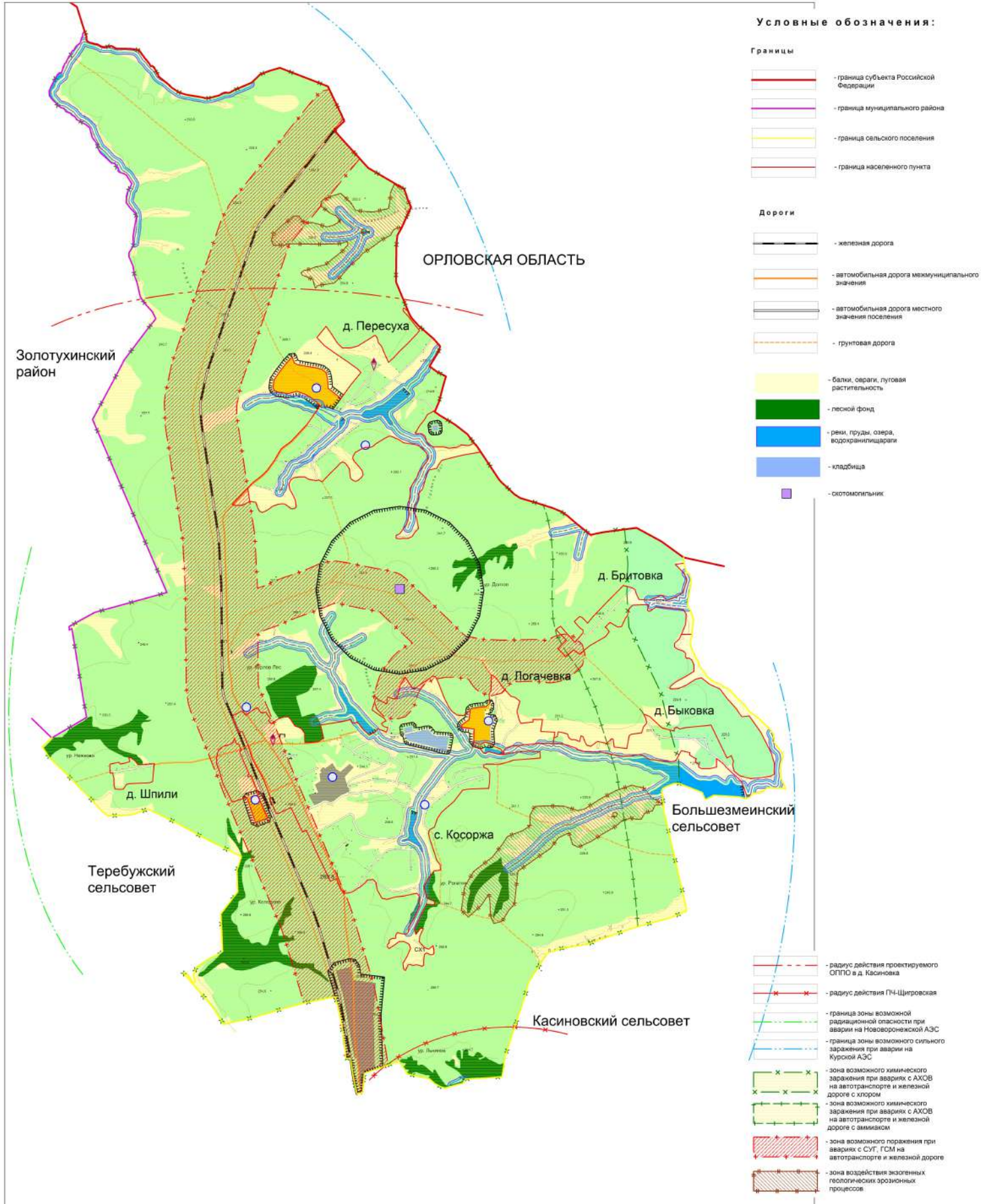


Схема границ зон с особыми условиями использования территории сельского поселения



Курская область
Щигровский район
Косоржанский сельсовет



Условные обозначения:

Границы

- граница субъекта Российской Федерации
- граница муниципального района
- граница сельского поселения
- граница населенного пункта

Дороги

- железная дорога
- автомобильная дорога межмуниципального значения
- автомобильная дорога местного значения поселения
- грунтовая дорога

- балки, овраги, луговая растительность
- лесной фонд
- реки, пруды, озера, водохранилища/артели
- кладбища
- скотомогильник

- радиус действия проектируемого ОППО в д. Касиновка
- радиус действия ПН-Щигровская
- граница зоны возможной радиационной опасности при аварии на Нововоронежской АЭС
- граница зоны возможного сильного заражения при аварии на Курской АЭС
- зона возможного химического заражения при авариях с АХОВ на автотранспорте и железной дороге с хлором
- зона возможного химического заражения при авариях с АХОВ на автотранспорте и железной дороге с аммиаком
- зона возможного поражения при авариях с СУГ, ГМ на автотранспорте и железной дороге
- зона воздействия экзогенных геологических эрозийных процессов

Санитарно-защитные и охранные зоны

- плотина
- памятники культурного наследия
- санитарно-защитная зона производственных и сельскохозяйственных предприятий, кладбищ, скотомогильника
- зона санитарной охраны источников питьевого водоснабжения
- водоохранная зона
- прибрежная защитная зона
- производственные предприятия
- сельскохозяйственные предприятия

						- 108 - 15		
изм.	кол.	лист	№ дат.	подпись	дата	Правила землепользования и застройки муниципального образования "Косоржанский сельсовет" Щигровского района Курской области (корректировка)		
Директор	Ген. инж.	Разраб.	Полное	Алексеев	Меркушова		Графическая часть	
						стация	лист	листо
						ПЗЗ	2	2
Схема границ зон с особыми условиями использования территории сельского поселения (М 1:25000)						МУП "ЦАиГ г. Курск"		