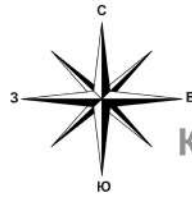
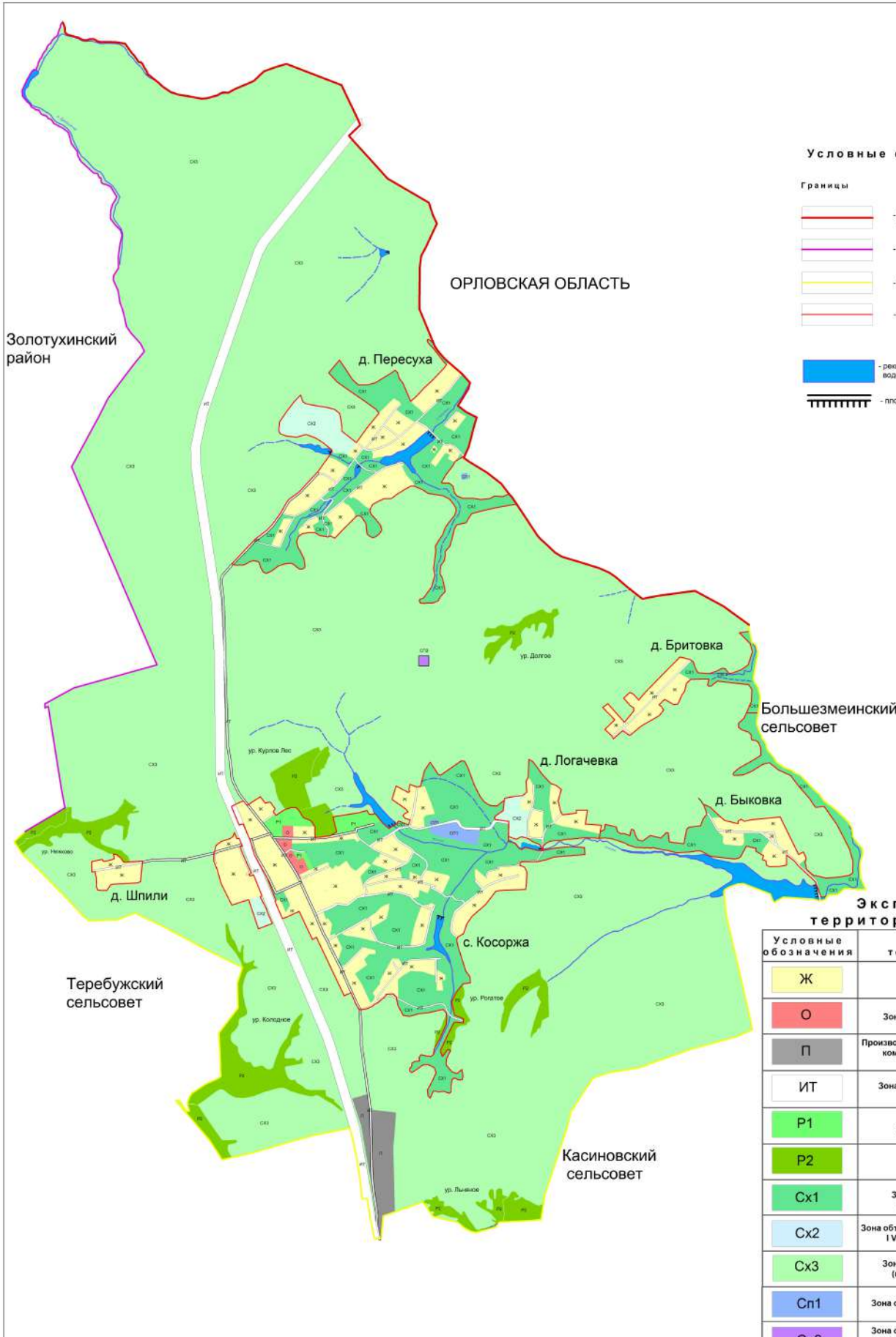


Карта градостроительного зонирования территории сельского поселения



Курская область
Щигровский район
Косоржанский сельсовет



Условные обозначения:

Границы

- граница субъекта Российской Федерации
- граница муниципального района
- граница сельского поселения
- граница населенного пункта

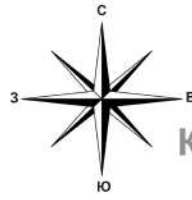
- реки, пруды, озера, водохранилища
- плотина

Экспликация территориальных зон

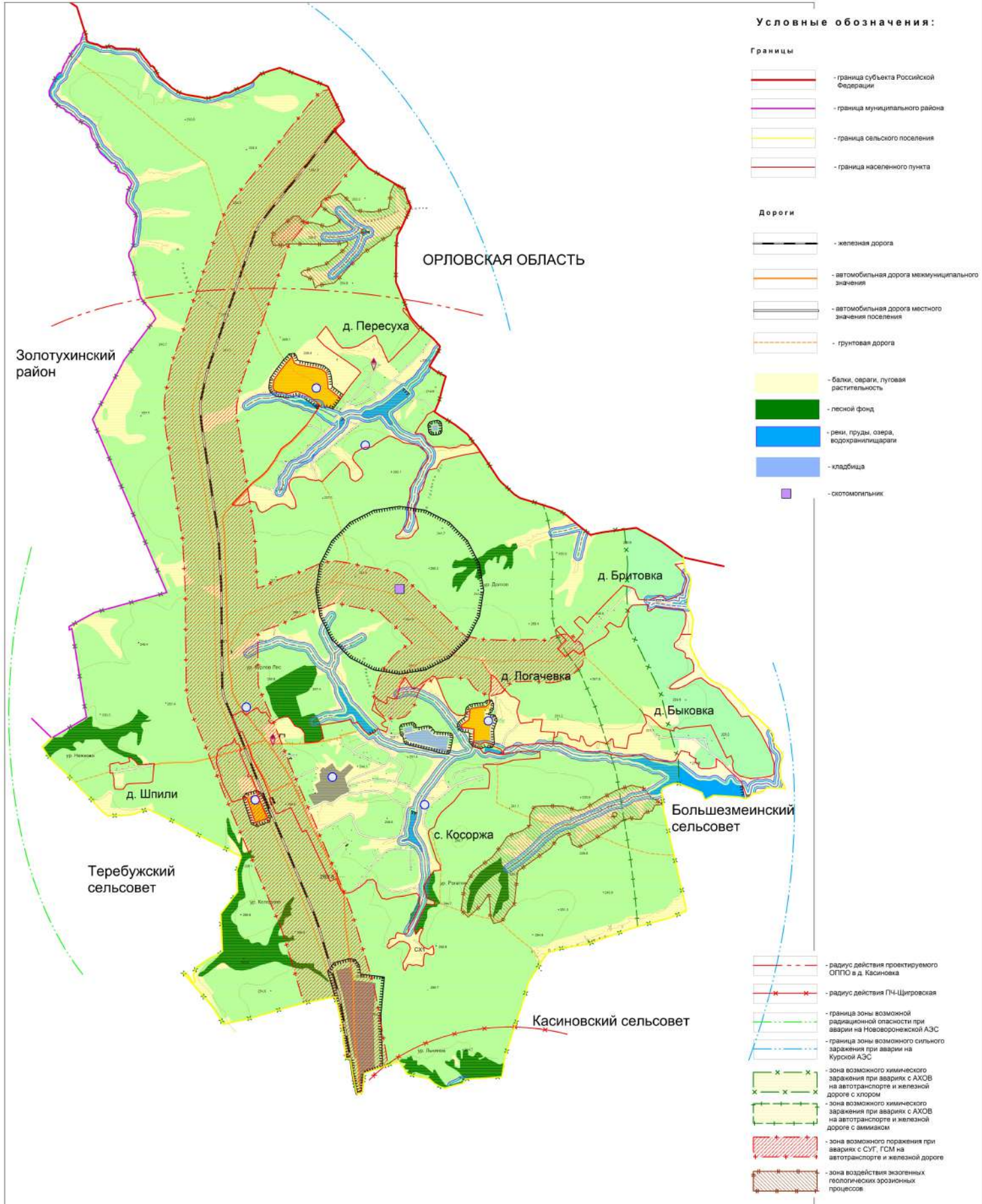
Условные обозначения	Наименование территориальной зоны
Ж	Зона жилой застройки
О	Зона общественно-деловой застройки
П	Производственная зона (зона производственных и коммунально-складских предприятий V и выше класса опасности)
ИТ	Зона объектов инженерной и транспортной инфраструктуры
Р1	Зона рекреационного назначения
Р2	Зона земель лесного фонда
Сх1	Зона сельскохозяйственных угодий (в границах населенного пункта)
Сх2	Зона объектов сельскохозяйственного назначения IV и V класса опасности
Сх3	Зона сельскохозяйственных угодий (вне границ населенного пункта)
Сп1	Зона специального назначения (зона кладбищ)
Сп2	Зона специального назначения (зона скотомогильников, объектов размещения отходов потребления)

						- 108 - 15		
						Правила землепользования и застройки муниципального образования "Косоржанский сельсовет" Щигровского района Курской области (корректировка)		
изм.	кол.	лист	№ докум.	подпись	дата	Графическая часть		страницы
Директор:	Гл. инж.:	Инженер:	Меркушева			ПЗЗ	1	2
						Карта градостроительного зонирования территории сельского поселения. М(1:25000)		
						МУП "ЦАиГ" г. Курск		

Схема границ зон с особыми условиями использования территории сельского поселения



Курская область
Щигровский район
Косоржанский сельсовет



Условные обозначения:

Границы

- граница субъекта Российской Федерации
- граница муниципального района
- граница сельского поселения
- граница населенного пункта

Дороги

- железная дорога
- автомобильная дорога межмуниципального значения
- автомобильная дорога местного значения поселения
- грунтовая дорога
- балки, овраги, луговая растительность
- лесной фонд
- реки, пруды, озера, водохранилища/артели
- кладбища
- скотомогильник

- радиус действия проектируемого ОППО в д. Касиновка
- радиус действия ПН-Щигровская
- граница зоны возможной радиационной опасности при аварии на Нововоронежской АЭС
- граница зоны возможного сильного заражения при аварии на Курской АЭС
- зона возможного химического заражения при авариях с АХОВ на автотранспорте и железной дороге с хлором
- зона возможного химического заражения при авариях с АХОВ на автотранспорте и железной дороге с аммиаком
- зона возможного поражения при авариях с СУГ, ГМ на автотранспорте и железной дороге
- зона воздействия экзогенных геологических эрозийных процессов

Санитарно-защитные и охранные зоны

- плотина
- памятники культурного наследия
- санитарно-защитная зона производственных и сельскохозяйственных предприятий, кладбищ, скотомогильника
- зона санитарной охраны источников питьевого водоснабжения
- водоохранная зона
- прибрежная защитная зона

- производственные предприятия
- сельскохозяйственные предприятия

						- 108 - 15					
						Правила землепользования и застройки муниципального образования "Косоржанский сельсовет" Щигровского района Курской области (корректировка)					
						Графическая часть					
						ПЗЗ		2		2	
						Схема границ зон с особыми условиями использования территории сельского поселения (М 1:25000)					
Директор		Полномоч. Предст.		Дата		Страница		Лист		Листов	