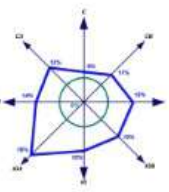




Курская область Щигровский район
Охочевский сельсовет
Внесение изменений в Правила
землепользования и застройки

Карта градостроительного зонирования
территории муниципального образования



УСЛОВНЫЕ ОБОЗНАЧЕНИЯ

Границы

- Границы района
- Границы сельсовета
- Границы населенного пункта
- Границы дачных и садовых земельных участков

Градостроительное зонирование

- Зона застройки индивидуальными жилыми домами (ЖТ)
- Зона дачного, садового и садово-огородного назначения (Д)
- Зона транспортной инфраструктуры (ТИ)
- Промышленная зона (П)
- Зона инженерной инфраструктуры (И)
- Зона сельскохозяйственных угодий (СХ)
- Зона рекреации (объекты и территории) (СЗ)
- Зона рекреационного назначения (Р)
- Зона специального назначения, включая с/защитные (СЗ-К)
- Зона лесного назначения в соответствии с лесными условиями (Л)

Земли, на которые градостроительные регламенты не устанавливаются

- Территория общего пользования
- Зоны сельскохозяйственного назначения
- Зоны лесного фонда
- Водоны (озера, пруды, общенациональный водохранилища)
- Водоток реки, ручей, канал

ОКС внешнего транспорта

- Дороги общего пользования регионального или межмуниципального значения
- Дороги общего пользования местного значения
- Железнодорожные магистрали не электрифицированные

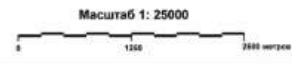
ОКС транспортных сооружений

- Мост, путепровод
- Гидротехническое сооружение



Примечание:
1. Обозначения территории и объектов выполнены в соответствии с требованиями Министерства регионального развития РФ от 20.01.2012 г. №18.
2. Дополнительные условные обозначения разработаны исполнителем в соответствии с градостроительными стандартами РФ.
3. Цветные линии являются условными.
4. Красные линии должны быть установлены в соответствии с разработанными и утвержденными проектами планировки.

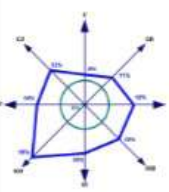
Договор №Изм от 02.12.2014 г.				
Внесение изменений в Правила землепользования и застройки муниципального образования Охочевского сельсовета Щигровского района Курской области				
№ п/п	№ документа	Дата	Исполнитель	Исполнитель
1	1	02.12.2014	ООО "Курская градостроительная компания"	ООО "Курская градостроительная компания"





Курская область Щигровский район Охочевский сельсовет Внесение изменений в Правила землепользования и застройки

Карта границ зон с особыми условиями использования территории муниципального образования



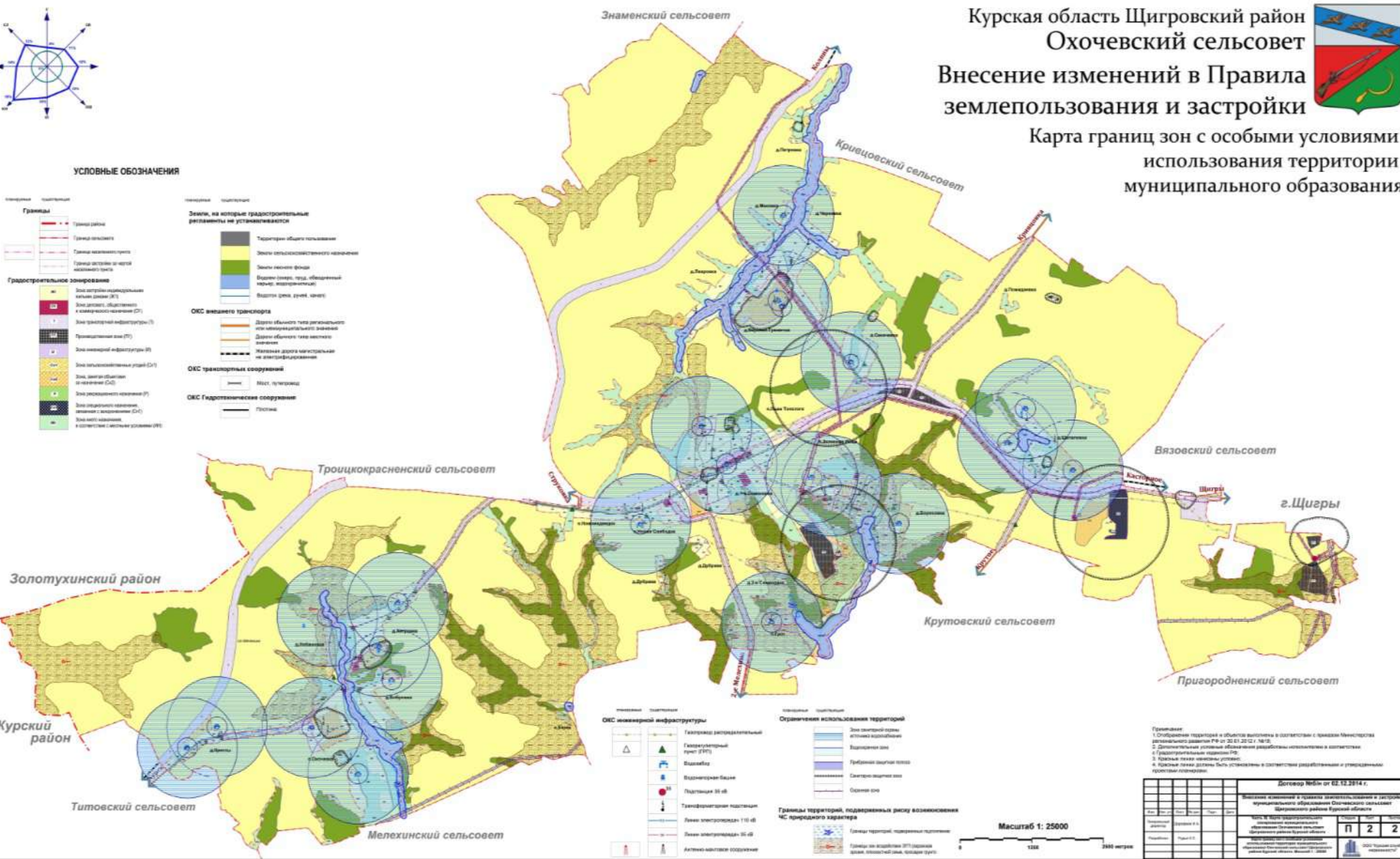
УСЛОВНЫЕ ОБОЗНАЧЕНИЯ

- Границы**
- Границы района
 - Границы сельсовета
 - Границы населенного пункта
 - Границы территории от черты максимального заезда
- Градостроительное зонирование**
- Зона охраны исторических зданий (ИЗ)
 - Зона делового, общественного и культурного назначения (ДК)
 - Зона транспортной инфраструктуры (ТИ)
 - Промышленная зона (ПЗ)
 - Зона инженерной инфраструктуры (И)
 - Зона сельскохозяйственных угодий (СУ)
 - Зона, занятая объектами инженерной инфраструктуры (ОИ)
 - Зона рекреативного назначения (Р)
 - Зона рекреативного назначения, включая с водоемами (ЗВ)
 - Зона особо охраняемых объектов в соответствии с местными условиями (ОИ)

- Земли, на которых градостроительные регламенты не устанавливаются**
- Территории общего пользования
 - Земли сельскохозяйственного назначения
 - Земли лесного фонда
 - Водные объекты (озера, пруды, общераспространенный карьер, водохранилища)
 - Водоотводные каналы, каналы, каналы
- ОКС автомобильного транспорта**
- Дороги общего типа регионального или межмуниципального значения
 - Дороги общего типа местного значения
 - Железные дороги магистральные не электрифицированные
- ОКС транспортных сооружений**
- Мост, путепровод
- ОКС гидротехнические сооружения**
- Плотина

- ОКС инженерной инфраструктуры**
- Газопровод распределительный
 - Газорегуляторный пункт (ГРУ)
 - Водопад
 - Водоотводная балка
 - Подстанции 35 кВ
 - Трансформаторные подстанции
 - Линии электропередачи 110 кВ
 - Линии электропередачи 35 кВ
 - Актинно-защитные сооружения

- Ограничение использования территории**
- Зона охранных земель историко-культурного назначения
 - Водоохранный пояс
 - Грибница защитной зоны
 - Санитарно-защитная зона
 - Особая зона
- Границы территорий, подверженных риску возникновения ЧС природного характера**
- Границы зон водопользования ЗПТ (водная зона, водосток, зона, канал, пруд)



Примечание:

- Составление границ и объектов выполнено в соответствии с правилами Министерства регионального развития РФ от 20.01.2012 г. № 12.
- Дополнительные условные обозначения разработаны самостоятельно в соответствии с градостроительными стандартами РФ.
- Средства печати: принтер HP DesignJet 2000.
- Горизонтальная линия: 1:20000.

Договор №01/01 от 02.12.2014 г.									
Выполнение работ по созданию проекта землепользования и застройки муниципального образования Охочевский сельсовет Щигровского района Курской области									
№ п/п	№	№	№	№	№	№	№	№	№
1	01	01	01	01	01	01	01	01	01
2	02	02	02	02	02	02	02	02	02
3	03	03	03	03	03	03	03	03	03
4	04	04	04	04	04	04	04	04	04
5	05	05	05	05	05	05	05	05	05
6	06	06	06	06	06	06	06	06	06
7	07	07	07	07	07	07	07	07	07
8	08	08	08	08	08	08	08	08	08
9	09	09	09	09	09	09	09	09	09
10	10	10	10	10	10	10	10	10	10

Масштаб 1: 25000

0 1250 2500 метры