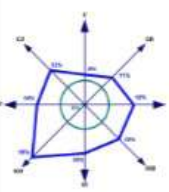




# Курская область Щигровский район Охочевский сельсовет Внесение изменений в Правила землепользования и застройки

## Карта границ зон с особыми условиями использования территории муниципального образования



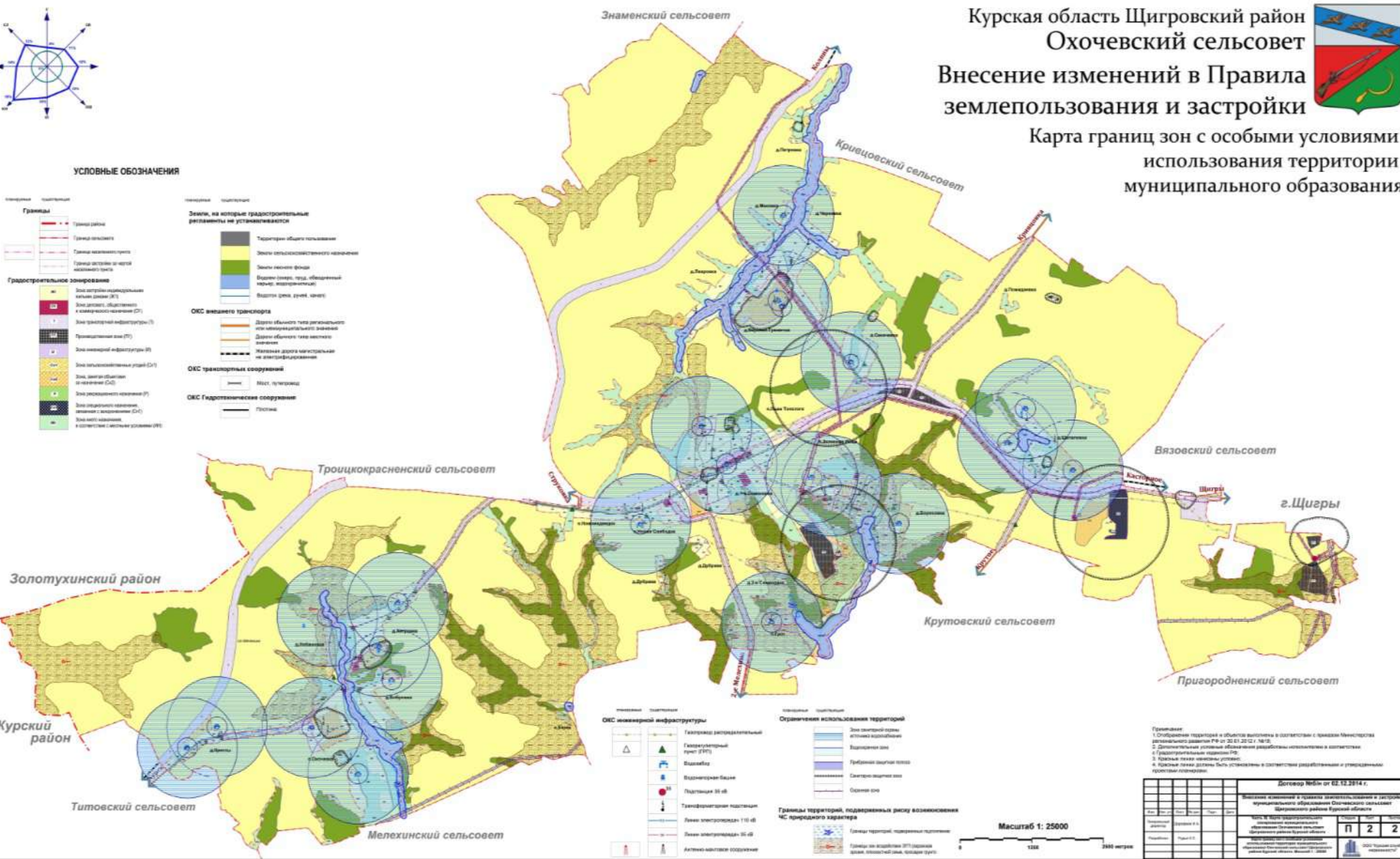
### УСЛОВНЫЕ ОБОЗНАЧЕНИЯ

- Границы**
- Границы района
  - Границы сельсовета
  - Границы населенного пункта
  - Границы территории от черты максимального заезда
- Градостроительное зонирование**
- Зона охраны исторических зданий (ИЗ)
  - Зона делового, общественного и культурного назначения (ДК)
  - Зона транспортной инфраструктуры (ТИ)
  - Промышленная зона (ПЗ)
  - Зона инженерной инфраструктуры (ИИ)
  - Зона сельскохозяйственного угодья (СУ)
  - Зона, занятая объектами инженерной инфраструктуры (ОИ)
  - Зона рекреационного назначения (РЗ)
  - Зона рекреационного назначения, включая с водоемами (ЗВ)
  - Зона особо охраняемых объектов в соответствии с местными условиями (ОСО)

- Земли, на которых градостроительные регламенты не устанавливаются**
- Территория общего пользования
  - Земли сельскохозяйственного назначения
  - Земли лесного фонда
  - Водные объекты (озера, пруды, общедоступный карьер, водохранилища)
  - Водоотводные каналы, каналы, каналы
- ОКС автомобильного транспорта**
- Дороги общего типа регионального или межмуниципального значения
  - Дороги общего типа местного значения
  - Железные дороги магистральные не электрифицированные
- ОКС транспортных сооружений**
- Мост, путепровод
- ОКС гидротехнические сооружения**
- Плотина

- ОКС инженерной инфраструктуры**
- Газопровод распределительный
  - Газорегуляторный пункт (ГРУ)
  - Водопад
  - Водоотводная балка
  - Подстанции 35 кВ
  - Трансформаторные подстанции
  - Линии электропередачи 110 кВ
  - Линии электропередачи 35 кВ
  - Актинно-защитные сооружения

- Ограничение использования территории**
- Зона охранных земель историко-культурного назначения
  - Водоохранный пояс
  - Грибница защитной зоны
  - Санитарно-защитная зона
  - Особая зона
- Границы территорий, подверженных риску возникновения ЧС природного характера**
- Границы зон водопользования (ЗВ) (водоохранные зоны, водоотводные каналы, каналы)



**Примечание:**

1. Сопоставление границ и объектов выполнено в соответствии с правилами Министерства регионального развития РФ от 20.01.2012 г. № 12.
2. Дополнительный условный обозначение разработано самостоятельно в соответствии с градостроительными стандартами РФ.
3. Цветные линии являются условными.
4. Границы земель, занятые Водой, установлены в соответствии с разработанными и утвержденными проектами планировки.

Договор №01/п от 02.12.2014 г.					
Выполнение работ по созданию проекта планировки территории и застройки территории муниципального образования Охочевский сельсовет Щигровского района Курской области					
№ п/п	№ документа	Дата	№ документа	Дата	№ документа
1	01/п	02.12.2014	01/п	02.12.2014	01/п
2	01/п	02.12.2014	01/п	02.12.2014	01/п
3	01/п	02.12.2014	01/п	02.12.2014	01/п
4	01/п	02.12.2014	01/п	02.12.2014	01/п

Исполнитель: ООО "Техноград-Инженерство"