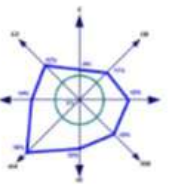




Курская область Шигровский район Охочевский сельсовет Внесение изменений в Правила землепользования и застройки

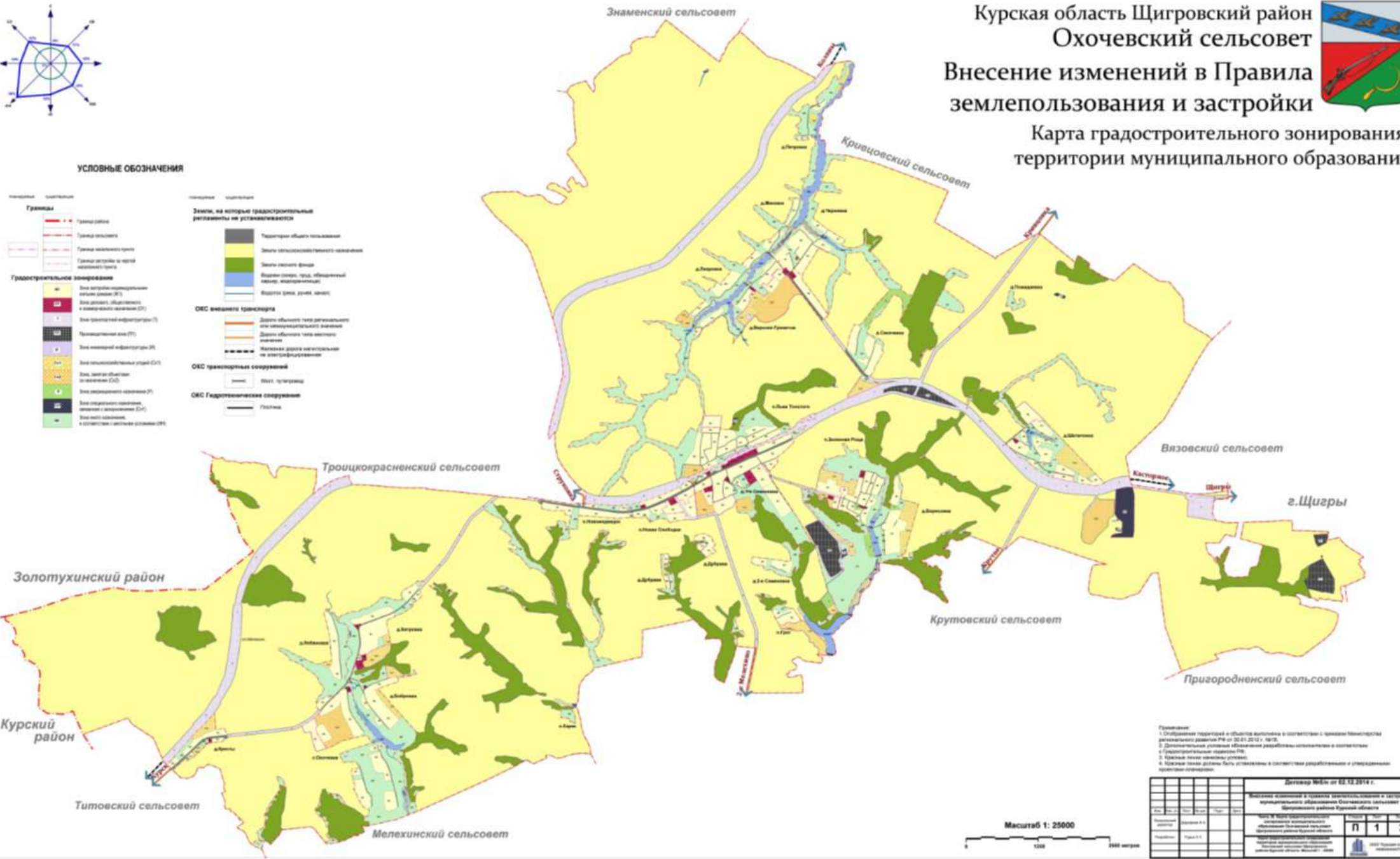
Карта градостроительного зонирования территории муниципального образования



УСЛОВНЫЕ ОБОЗНАЧЕНИЯ

- Границы**
- Границы района
 - Границы сельсовета
 - Границы населенных пунктов
 - Границы территории за чертой населенного пункта
- Градостроительные зоны**
- Зона территории-предельных режимов (ЗТ)
 - Зона деления, общественного и коммунального назначения (ЗД)
 - Зона транспортной инфраструктуры (ЗТ)
 - Промышленная зона (ЗП)
 - Зона инженерной инфраструктуры (ЗИ)
 - Зона сельскохозяйственного угодья (ЗС)
 - Зона земель общего назначения (ЗОН)
 - Зона рекреационного назначения (ЗР)
 - Зона лесного назначения, в соответствии с лесными условиями (ЗЛ)

- Земли, на которые градостроительные регламенты не устанавливаются**
- Территория общего пользования
 - Земли сельскохозяйственного назначения
 - Земли населенных пунктов
 - Водные объекты, пруды, общенаселенный канал, водохранилища
 - Водные объекты, реки, озера
- ОКС инженерной инфраструктуры**
- Дороги общего пользования регионального или межмуниципального назначения
 - Дороги общего пользования местного назначения
 - Магистральные объекты неэксплуатируемые
- ОКС транспортной инфраструктуры**
- Железнодорожные пути
 - Мосты, путепроводы
- ОКС гидротехнических сооружений**
- Устойки



- Примечание:**
1. Общественная территория и объекты назначения в соответствии с проектом Министерства регионального развития РФ от 20.01.2012 г. №19.
 2. Дополнительные условия использования разрешены исключительно в соответствии с градостроительными нормами РФ.
 3. Крайние случаи возможны условно.
 4. Проектные планы должны быть утверждены в соответствии с разработанными и утвержденными проектными нормами.

Детский Мейн от 02.12.2014 г.

№ п/п	№ документа	Дата	Исполнитель	Подпись	Место
1
2

Итого: 1 2

Масштаб 1: 25000