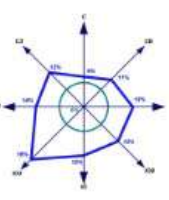




Курская область Щигровский район Охочевский сельсовет Внесение изменений в Правила землепользования и застройки

Карта границ зон с особыми условиями использования территории муниципального образования



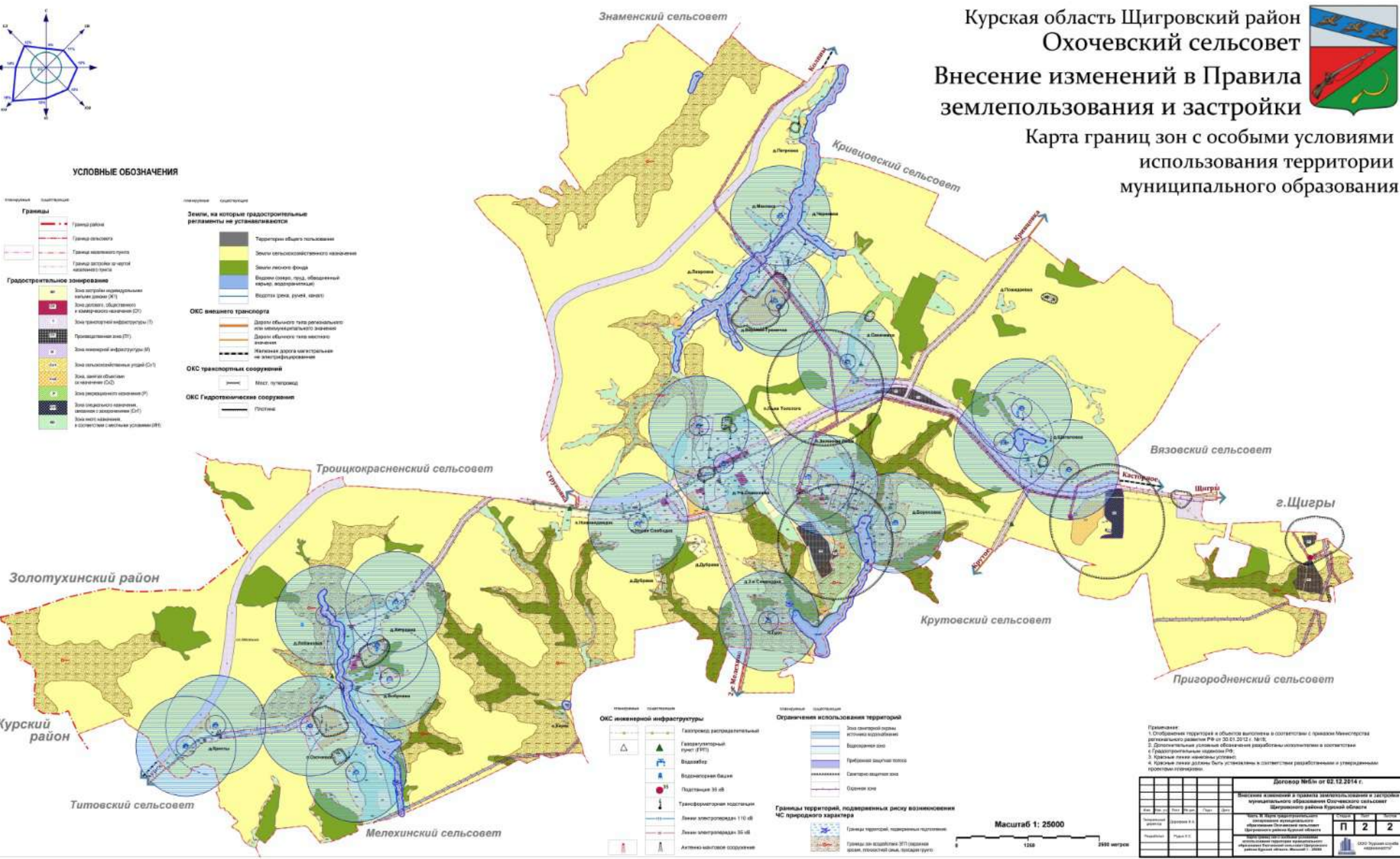
УСЛОВНЫЕ ОБОЗНАЧЕНИЯ

- Границы**
- Границы района
 - Границы сельсовета
 - Границы населенного пункта
 - Границы застройки в черте населенного пункта
- Градостроительное зонирование**
- Зона зон охраны историко-культурного наследия (ЗОН)
 - Зона делового, общественного и культурно-делового назначения (ЗД)
 - Зона транспортной инфраструктуры (ЗТИ)
 - Промышленная зона (ЗП)
 - Зона инженерной инфраструктуры (ЗИ)
 - Зона озеленения и отдыха (ЗО)
 - Зона рекреационного назначения (ЗРН)
 - Зона специального назначения, связанная с охранением (ЗСН)
 - Зона мест размещения объектов с особыми условиями (ЗМО)

- Земли, на которые градостроительные регламенты не устанавливаются**
- Территории общего пользования
 - Земли сельскохозяйственного назначения
 - Земли лесного фонда
 - Высокие скалы, гряды, обремененный рельеф, водохранилища
 - Водные объекты (ручьи, каналы)
- ОКС внешнего транспорта**
- Дороги общего пользования регионального или межмуниципального значения
 - Дороги общего пользования местного значения
 - Национальные дороги федерального назначения
- ОКС транспортных сооружений**
- Мосты, путепроводы
- ОКС Гидротехнические сооружения**
- Гидротехнические сооружения

- ОКС инженерной инфраструктуры**
- Газораспределительный пункт (ГРП)
 - Водокачка
 - Водоочистная станция
 - Подстанции 35 кВ
 - Трансформаторные подстанции
 - Линии электропередачи 110 кВ
 - Линии электропередачи 35 кВ
 - Активно используемые сооружения

- Ограничения использования территорий**
- Зона санитарной охраны источника водоснабжения
 - Водооградная зона
 - Прибрежная защитная полоса
 - Санитарно-защитная зона
 - Однородная зона
- Границы территорий, подверженных риску возникновения ЧС природного характера**
- Границы территорий, подверженных подтоплению
 - Границы зон воздействия ЗЭП (земная дрожь, гололедный снег, паводки и т.д.)



Примечание:

- Обозначены территории и объекты, выходящие за пределы муниципального образования Щигровского района Курской области.
- Обозначены условия обозначения разработаны законодательством и соответствующие градостроительные кодексы РФ.
- Особые условия обозначены в соответствии с законодательством.
- Особые условия обозначены в соответствии с законодательством и утвержденными проектами планировки.

Договор №1/м от 02.12.2014 г.									
Внесение изменений в правила землепользования и застройки муниципального образования Щигровского района Курской области									
№ п/п	№ документа	Дата	Исполнитель	Исполнитель	Исполнитель	Исполнитель	Исполнитель	Исполнитель	Исполнитель
1	1	02.12.2014	Щигровский район	Щигровский район	Щигровский район	Щигровский район	Щигровский район	Щигровский район	Щигровский район
2	2	02.12.2014	Щигровский район	Щигровский район	Щигровский район	Щигровский район	Щигровский район	Щигровский район	Щигровский район

Масштаб 1: 25000

0 1250 2500 метров