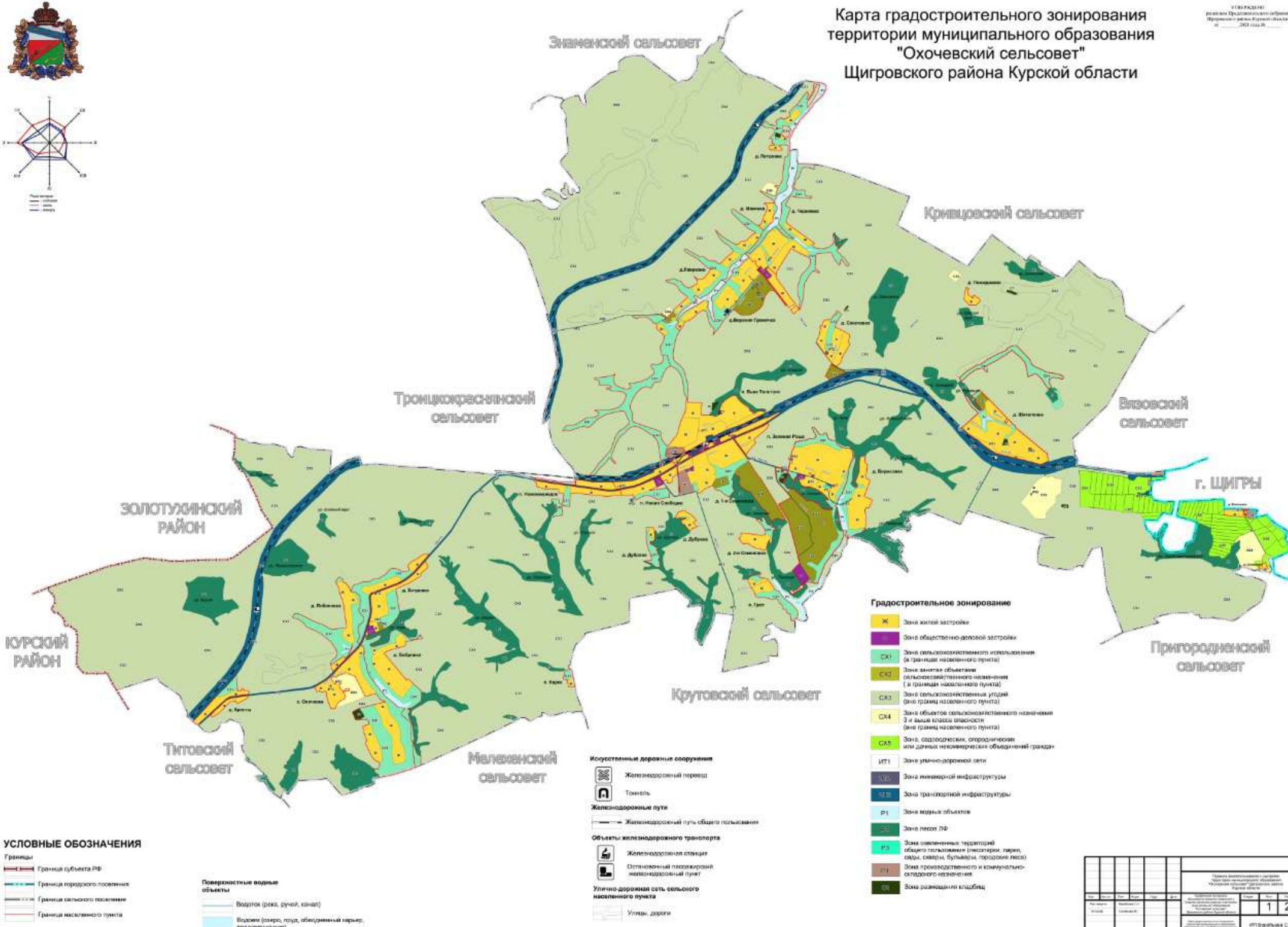


Карта градостроительного зонирования территории муниципального образования "Охочевский сельсовет" Щигровского района Курской области

УТВЕРЖЕНО
регламентом Курского областного
Муниципального образования
2013 года №



УСЛОВНЫЕ ОБОЗНАЧЕНИЯ

Границы

- Граница субъекта РФ
- Граница городского поселения
- Граница сельского поселения
- Граница населенного пункта

Поверхностные водные объекты

- Водоток (река, ручей, канал)
- Водоём (озеро, пруд, искусственный затвор, водохранилище)

Искусственные дорожные сооружения

- Железнодорожный переход
- Тоннель

Железнодорожные пути

- Железнодорожный путь общего пользования

Объекты железнодорожного транспорта

- Железнодорожная станция
- Остановочный пассажирский железнодорожный пункт

Улично-дорожная сеть сельского населенного пункта

- Улицы, дороги

Градостроительное зонирование

- Ж - Зона жилой застройки
- З - Зона общественно-деловой застройки
- СЖ1 - Зона сельскохозяйственного использования (в границах населенного пункта)
- СЖ2 - Зона ведения объектов сельскохозяйственного назначения (в границах населенного пункта)
- СЖ3 - Зона сельскохозяйственных угодий (вне границ населенного пункта)
- СЖ4 - Зона объектов сельскохозяйственного назначения 3 и выше класса опасности (вне границ населенного пункта)
- СЖ5 - Зона, содержащая, спортивная или другие некоммерческие объекты без градостроительных ограничений
- ИТ1 - Зона улично-дорожной сети
- ИИ - Зона инженерной инфраструктуры
- ИТ - Зона транспортной инфраструктуры
- Р1 - Зона вредно объектов
- Л - Зона лесов ЛР
- ЛЗ - Зона озеленения территорий общего пользования (парки, скверы, бульвары, городские леса)
- ЛП - Зона производственного и коммунально-складского назначения
- К - Зона размещения кладбищ

Итого		1	2
ИТОГОВЫЙ СЧ.			