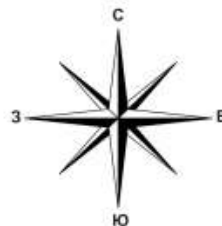
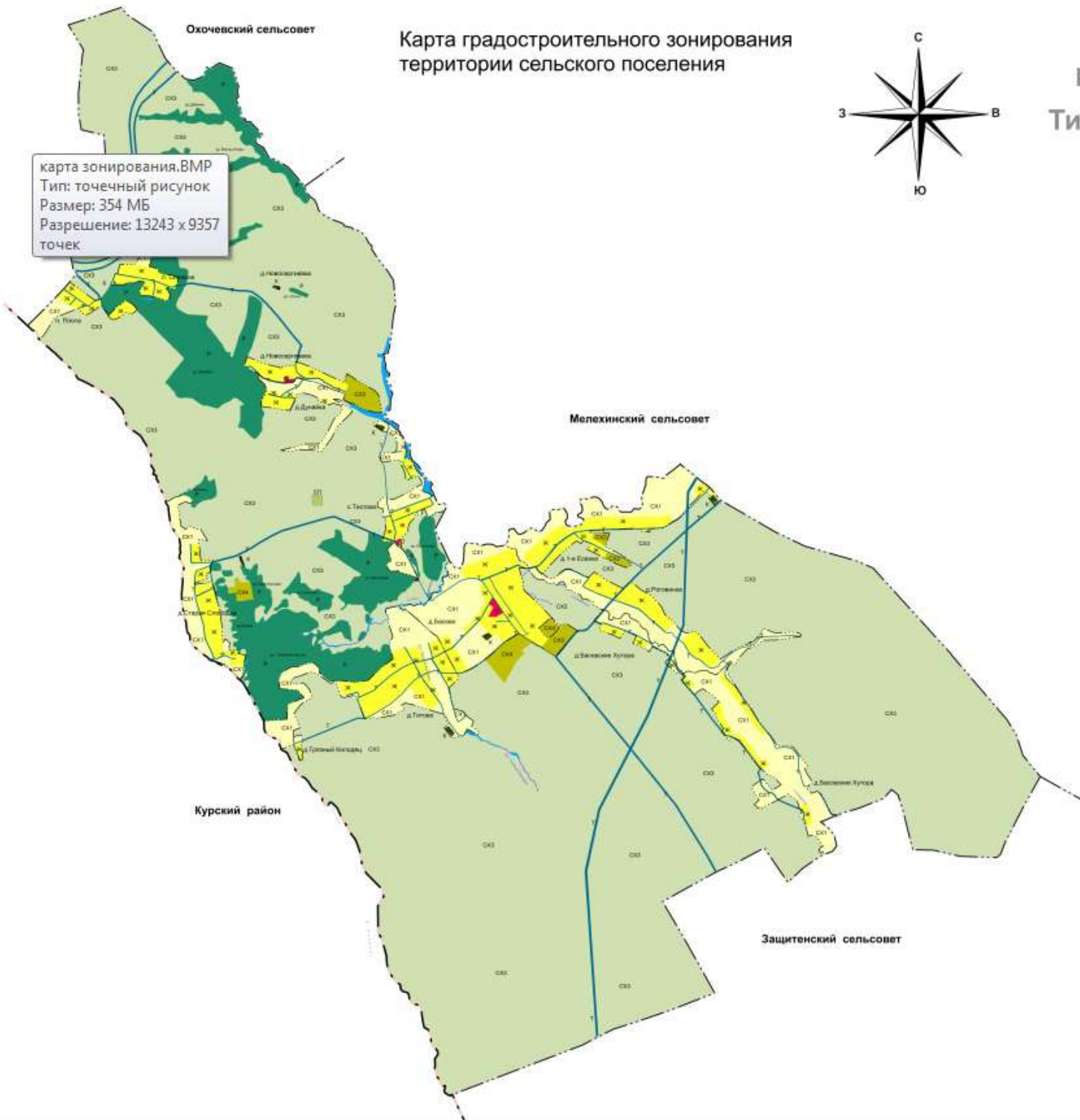


Карта градостроительного зонирования территории сельского поселения

Курская область Щигровский район Титовский сельсовет



карта зонирования.BMP
Тип: точечный рисунок
Размер: 354 МБ
Разрешение: 13243 x 9357
точек



Условные обозначения:

Границы

- граница муниципального района
- граница сельского поселения
- граница населенного пункта

Границы

- грунтовая дорога

- реки, ручьи, озера, водохранилища

- плотина

Условные обозначения	Наименование территориальной зоны
	- зона жилой застройки
	- зона общественно-деловая
	- зона транспортной инфраструктуры
	- зона сельскохозяйственного использования
	- зона объектов сельскохозяйственного назначения
	- зона сельскохозяйственных угодий
	- зона объектов сельскохозяйственного назначения
	- зона кладбищ
	- зона специального назначения (скотомогильник)
	- зона лесов

						1-18
						Внесение изменений в правила землепользования и застройки муниципального образования "Титовский сельсовет" Щигровского района Курской области
Исполнительный директор	Исполнительный директор	Исполнительный директор	Исполнительный директор	Исполнительный директор	Исполнительный директор	Графическая часть
Исполнительный директор	Исполнительный директор	Исполнительный директор	Исполнительный директор	Исполнительный директор	Исполнительный директор	Исполнительный директор
						Карта градостроительного зонирования территории сельского поселения М:1:25000
						МБУ "Центр г. Курска"