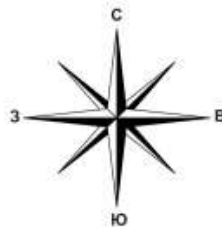


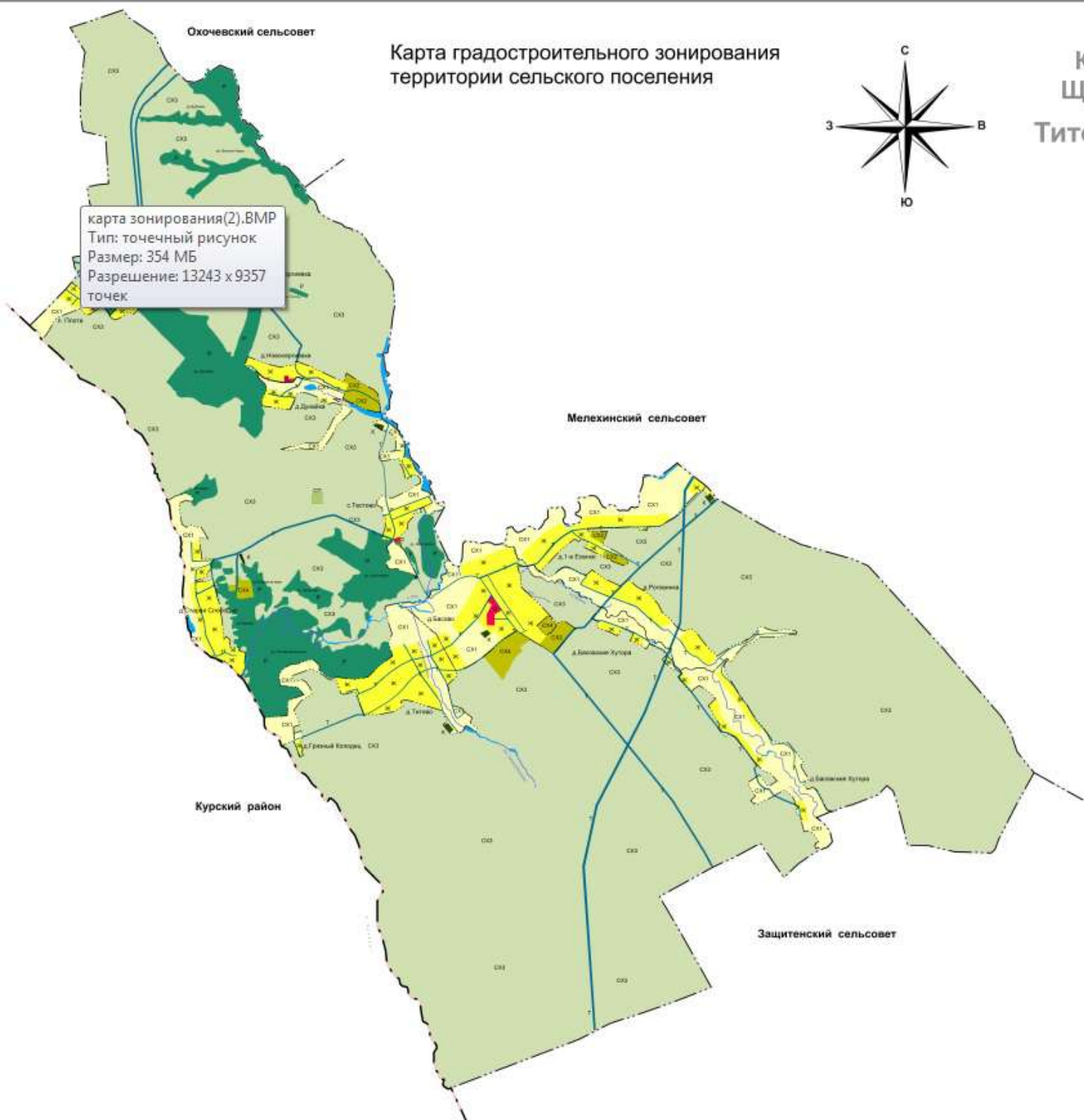
Карта градостроительного зонирования территории сельского поселения



Курская область Щигровский район Титовский сельсовет



карта зонирования(2).BMP
Тип: точечный рисунок
Размер: 354 МБ
Разрешение: 13243 x 9357 точек



Условные обозначения:

- Границы**
- граница муниципального района
 - граница сельского поселения
 - граница населенного пункта
- Границы**
- грунтовая дорога
- реки, ручьи, озера, водохранилища
 - плотина

Условные обозначения	Наименование территориальной зоны
Ж	- зона жилой застройки
О	- зона общественно-деловая
Т	- зона транспортной инфраструктуры
СХ1	- зона сельскохозяйственного использования
СХ2	- зона объектов сельскохозяйственного назначения
СХ3	- зона сельскохозяйственных угодий
СХ4	- зона объектов сельскохозяйственного назначения
К	- зона кладбищ
СП	- зона специального назначения (скотомогильник)
Л	- зона лесов

						5.19		
						Внесены изменения в проектную документацию и застройку муниципального образования "Титовский сельсовет" Щигровского района Курской области		
						Графическая часть		
						Лист	№	Всего
						ПТ	1	2
						Карта градостроительного зонирования территории сельского поселения №1(25000)		
						МБУ "ЦАиГ. Курск"		