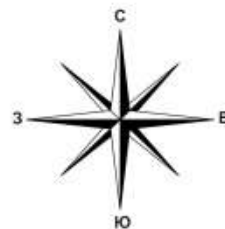
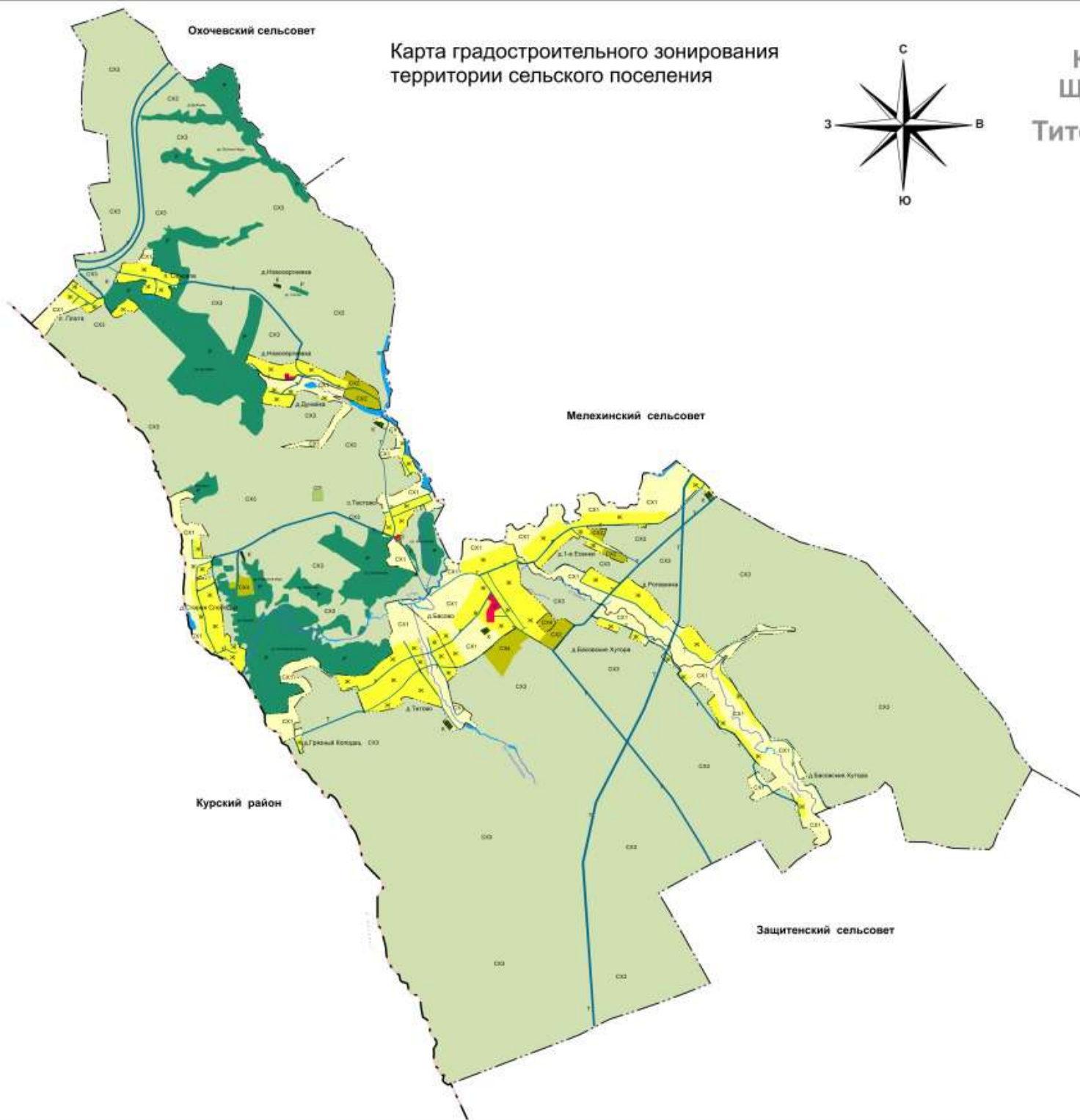


Карта градостроительного зонирования территории сельского поселения



Курская область
Щигровский район
Титовский сельсовет



Условные обозначения:

Границы

- граница муниципального района
- граница сельского поселения
- граница населенного пункта

Границы

- грунтовая дорога
- реки, ручьи, озера, водохранилища
- плотина

Условные обозначения	Наименование территориальной зоны
	- зона жилой застройки
	- зона общественно-деловая
	- зона транспортной инфраструктуры
	- зона сельскохозяйственного использования
	- зона объектов сельскохозяйственного назначения
	- зона сельскохозяйственных угодий
	- зона объектов сельскохозяйственного назначения
	- зона кладбищ
	- зона специального назначения (скотомогильник)
	- зона лесов

						1:18		
						Внесение изменений в правила землепользования и застройки муниципального образования "Титовский сельсовет" Щигровского района Курской области		
						Графическая часть		
						Карты градостроительного зонирования территории сельского поселения №1 (2008)		
Директор: Зам. дир. по адм. части: М.П. (подпись)	Исполнитель: Генеральный директор: М.П. (подпись)	Исполнитель: Генеральный директор: М.П. (подпись)	Исполнитель: Генеральный директор: М.П. (подпись)	Исполнитель: Генеральный директор: М.П. (подпись)	Исполнитель: Генеральный директор: М.П. (подпись)	Страна	Лист	Листов
						РФ	1	2
						МУ "ЦАИТ г. Курск"		