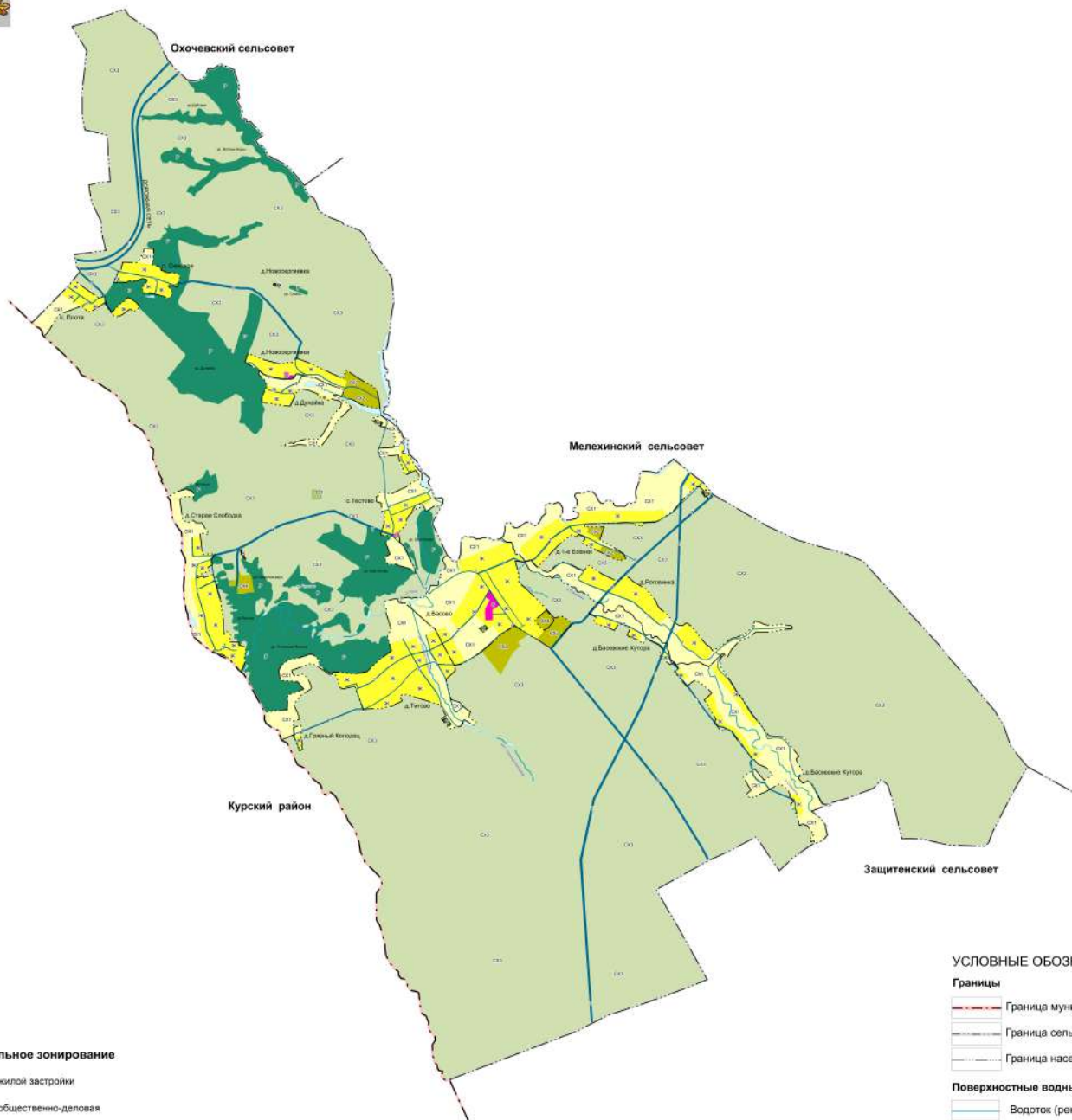




Карта градостроительного зонирования



- Градостроительное зонирование**
- Ж Зона жилой застройки
 - О Зона общественно-деловая
 - Т Зона транспортной инфраструктуры
 - СХ1 Зона сельскохозяйственного использования
 - СХ2 Зона объектов сельскохозяйственного назначения в границах населенных пунктов
 - СХ3 Зона объектов сельскохозяйственного назначения вне границ населенных пунктов
 - К Зона кладбищ
 - СП Зона специального назначения (скотомогильник)

- Земли для которых градостроительные регламенты не устанавливаются**
- СХ3 земли сельскохозяйственных угодий в составе земель сельскохозяйственного назначения
 - Л земли лесного фонда
 - ВФ земли, покрытые поверхностными водами

- УСЛОВНЫЕ ОБОЗНАЧЕНИЯ**
- Границы**
- Граница муниципального района
 - Граница сельского поселения
 - Граница населенного пункта
- Поверхностные водные объекты**
- Водоток (река, ручей, канал)
 - Водоток, водоем (река, озеро, водохранилище)

Государственное задание					
Высшение изменений в Правила землепользования и застройки муниципального образования "Широковский сельсовет" Широкоевского района Курской области					
Имя	Фамилия	Инициалы	Подпись	Дата	Подпись
Директор	Подоляк	А.А.			
Зам. директора	Серебряк	С.С.			
Зам. мэра	Соловьев	М.П.			
Гл. инженер	Зеленков	В.П.			
Гл. экономист	Давыдова	А.А.			

Страница	Лист	Всего
	1	3

Дата государственного задания: май 2020 г.

ОБУ "ШИРОК" (1:2000)