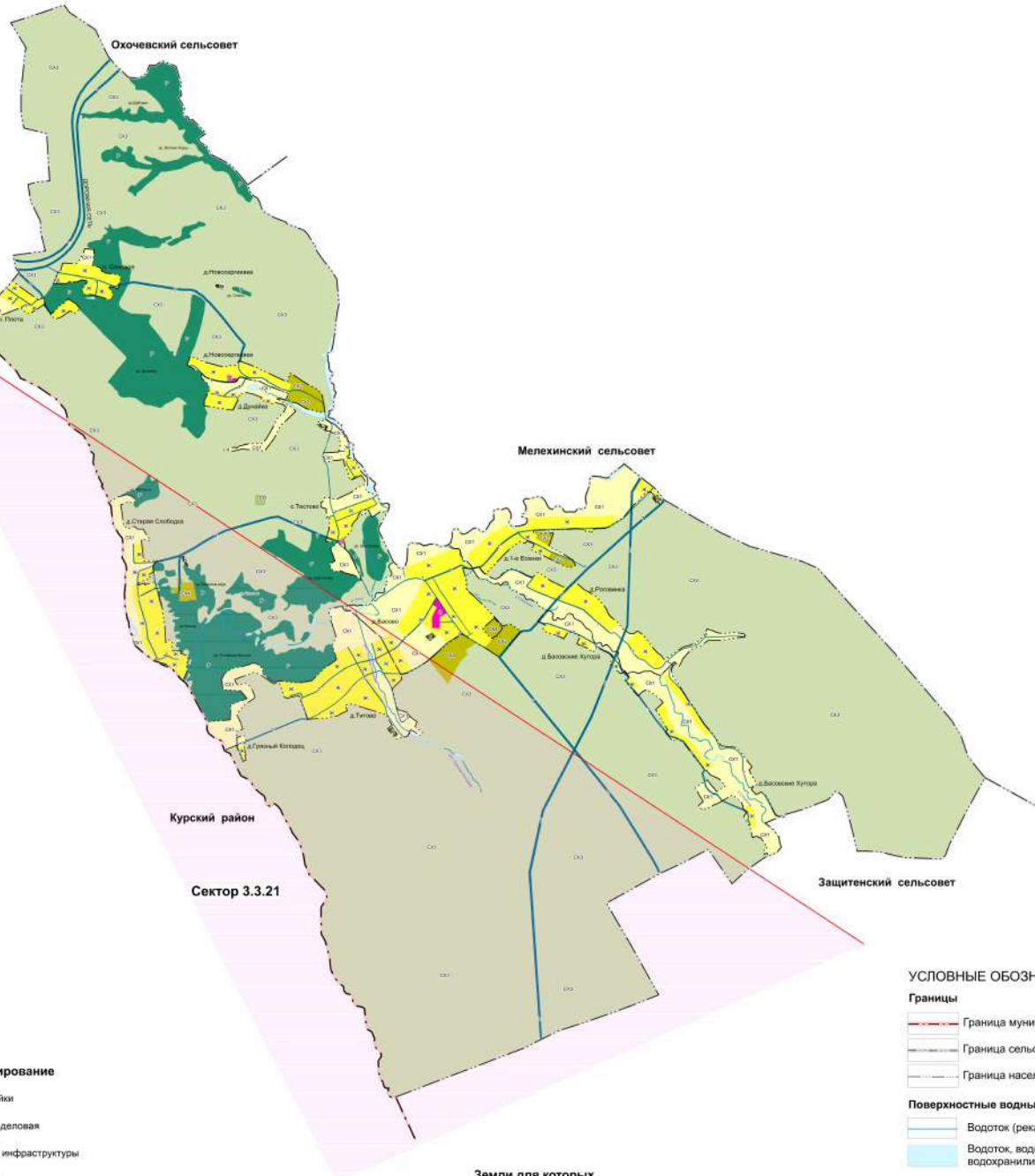


Карта границ зон с особыми условиями использования территорий, установленных приэродромной территорией аэродрома совместного использования Курск (Восточный)



- Градостроительное зонирование**
- Ж Зона жилой застройки
 - О Зона общественно-деловая
 - Т Зона транспортной инфраструктуры
 - СХ1 Зона сельскохозяйственного использования
 - СХ2 Зона объектов сельскохозяйственного назначения в границах населенных пунктов
 - СХ4 Зона объектов сельскохозяйственного назначения вне границ населенных пунктов
 - К Зона кладбищ
 - СП Зона специального назначения (скотомогильник)

- Зоны ограничений приэродромной территории**
- 3-я - 5-я подзона
 - Сектора 3-ей подзоны

- Земли для которых градостроительные регламенты не устанавливаются**
- СХ3 земли сельскохозяйственных угодий в составе земель сельскохозяйственного назначения
 - Л земли лесного фонда
 - ВФ земли, покрытые поверхностными водами

- УСЛОВНЫЕ ОБОЗНАЧЕНИЯ**
- Границы**
- Граница муниципального района
 - Граница сельского поселения
 - Граница населенного пункта
- Поверхностные водные объекты**
- Водоток (река, ручей, канал)
 - Водоток, водоем (река, озеро, водохранилище)

						Государственный заказник		
						Выделение изменений в Правила землепользования и застройки муниципального образования "Гитовский сельсовет" Щигровского района Курской области		
Имя	Фамилия	Отчество	Инициалы	Подпись	Дата	Подпись	Лист	Листов
Иванов	Иванов	И.И.	И.И.				3	3
Иванов	Иванов	И.И.	И.И.					
Иванов	Иванов	И.И.	И.И.					
Иванов	Иванов	И.И.	И.И.					
Иванов	Иванов	И.И.	И.И.					