



ПРАВИТЕЛЬСТВО КУРСКОЙ ОБЛАСТИ

ПОСТАНОВЛЕНИЕ

от 23.08.2024 № 686-пп

г. Курск

Об установлении публичного сервитута для использования земельных участков в целях эксплуатации существующего объекта энергетики

В соответствии со статьей 23 и главой V⁷ Земельного кодекса Российской Федерации, статьей 3⁶ Федерального закона от 25 октября 2001 года № 137-ФЗ «О введении в действие Земельного кодекса Российской Федерации», статьей 3 Закона Курской области от 30 ноября 2015 года № 117-ЗКО «О разграничении полномочий органов государственной власти Курской области в сфере земельных отношений в Курской области», постановлением Губернатора Курской области от 25.06.2007 № 286 «Об утверждении Положения о Министерстве имущества Курской области», на основании ходатайства публичного акционерного общества «Россети Центр» (ИНН 6901067107, далее — ПАО «Россети Центр»), в целях эксплуатации объекта электросетевого хозяйства «Воздушная линия электропередачи высокого напряжения ВЛ-35 кВ «Н.Теребуж-Казанка» протяженностью по трассе -11900 м, по цепям -11900 м от портала 35 кВ подстанции «Н.Теребуж» до портала 35 кВ подстанции «Казанка» Правительство Курской области **ПОСТАНОВЛЯЕТ:**

1. Установить в пользу ПАО «Россети Центр» публичный сервитут на срок 49 лет для использования земельных участков и земель, указанных в приложении № 1 к настоящему постановлению, расположенных на территории Золотухинского и Щигровского районов Курской области, в целях эксплуатации существующего объекта электросетевого хозяйства «Воздушная линия электропередачи высокого напряжения ВЛ-35 кВ «Н.Теребуж-Казанка» протяженностью по трассе -11900 м, по цепям -11900 м от портала 35 кВ подстанции «Н.Теребуж» до портала 35 кВ подстанции «Казанка» (кадастровый номер объекта 46:28:000000:328), принадлежащего ПАО «Россети Центр» на праве собственности (запись регистрации от 17.06.2008 № 46-46-29/002/2008-012), и утвердить границу публичного сервитута согласно приложению № 2 к настоящему

постановлению.

2. Порядок установления зон с особыми условиями использования территорий и содержание ограничений прав на части земельных участков в границах таких зон определяется в соответствии с постановлением Правительства Российской Федерации от 24 февраля 2009 г. № 160 «О порядке установления охранных зон объектов электросетевого хозяйства и особых условий использования земельных участков, расположенных в границах таких зон».

3. Плата за публичный сервитут на основании пункта 4 статьи 3⁶ Федерального закона от 25 октября 2001 года № 137-ФЗ «О введении в действие Земельного кодекса Российской Федерации» не устанавливается.

4. В отношении земельных участков, указанных в приложении № 1 к настоящему постановлению, установить свободный график проведения работ при осуществлении деятельности, для обеспечения которой устанавливается публичный сервитут, в течение всего срока действия публичного сервитута.

5. ПАО «Россети Центр» после прекращения действия публичного сервитута привести земельные участки, указанные в приложении № 1 к настоящему постановлению, в состояние, пригодное для их использования в соответствии с разрешенным использованием, в срок не позднее чем три месяца после завершения капитального или текущего ремонта, реконструкции, эксплуатации, консервации, сноса инженерного сооружения, для размещения которого был установлен публичный сервитут.

6. Департаменту документационного обеспечения Администрации Курской области в течение пяти рабочих дней со дня принятия настоящего постановления обеспечить его размещение на официальном сайте Губернатора и Правительства Курской области в информационно-телекоммуникационной сети «Интернет».

7. Министерству имущества Курской области в течение пяти рабочих дней со дня принятия настоящего постановления направить его копию в Управление Федеральной службы государственной регистрации, кадастра и картографии по Курской области, ПАО «Россети Центр», Администрацию Золотухинского района Курской области, Администрацию Щигровского района Курской области.

Временно исполняющий обязанности
первого заместителя Губернатора
Курской области –
Председателя Правительства
Курской области



А.В. Дедов

Приложение № 1
к постановлению Правительства
Курской области
от 23.08.2024 № 686-пп

ПЕРЕЧЕНЬ

**земельных участков, в отношении которых устанавливается
публичный сервитут в целях эксплуатации существующего объекта
электросетевого хозяйства «Воздушная линия электропередачи
высокого напряжения ВЛ-35 кВ «Н.Теребуж-Казанка»
протяженностью по трассе -11900 м, по цепям -11900 м от портала
35 кВ подстанции «Н.Теребуж» до портала 35 кВ подстанции
«Казанка», расположенных на территории Золотухинского и
Щигровского районов Курской области**

№ п/п	Кадастровый номер земельного участка	Адрес или иное описание местоположения земельного участка
1.	46:07:000000:428	Курская область, р-н Золотухинский, Ануфриевский сельсовет, с. Ануфриевка, д. Букреевка, д. Бесединка, д. Можаявка, с. 1-я Казанка, д. Залесье, д. Луги, ВЛ-10 кВ 334.01 ПС Казанка 35/10
2.	46:07:000000:429	Курская область, р-н Золотухинский, Ануфриевский сельсовет, с. 1-я Казанка, с. 2-я Казанка, ВЛ-10 кВ 334.2 ПС Казанка 35/10
3.	46:07:000000:430	Курская область, р-н Золотухинский, Ануфриевский сельсовет, с. 2-я Казанка, х. Редькино, с. Нижний Даймен, ВЛ-10 кВ 334.5 ПС Казанка 35/10
4.	46:07:020101:29	Курская область, Золотухинский район, Ануфриевский сельсовет, с.1-я Казанка, ул. Заречная, д. 10
5.	46:07:020101:33	Курская область, Золотухинский район, Ануфриевский сельсовет, с. 1-я Казанка, ул. Садовая, д. 13
6.	46:07:020101:34	Курская область, Золотухинский район, с. 1-я Казанка, ул. Садовая, дом 10
7.	46:07:020101:35	Курская обл., р-н Золотухинский, Ануфриевский сельсовет, с. 1-я Казанка, ул. Садовая, д. 9
8.	46:07:020101:36	Курская обл., Золотухинский р-н, Ануфриевский сельсовет, с. 1-я Казанка, ул. Садовая, д. 8
9.	46:07:020101:37	Курская обл., р-н Золотухинский, Ануфриевский сельсовет, с. 1-я Казанка, ул. Заречная, дом 11
10.	46:07:020101:60	Курская обл, р-н Золотухинский, с/с Ануфриевский, с. 1-я Казанка
11.	46:07:020101:164	Курская область, Золотухинский район, Ануфриевский сельсовет, с. 1-я Казанка
12.	46:07:020101:276	Курская область, Золотухинский район, Ануфриевский сельсовет, с. 1-я Казанка, ул. Садовая, д. 8
13.	46:07:020901:12	Курская область, Золотухинский район, д. Залесье, д.12

№ п/п	Кадастровый номер земельного участка	Адрес или иное описание местоположения земельного участка
14.	46:07:020901:61	Курская обл., р-н Золотухинский, Ануфриевский сельсовет, д. Залесье
15.	46:07:021201:48	Местоположение установлено относительно ориентира, расположенного в границах участка. Почтовый адрес ориентира: обл. Курская, р-н Золотухинский, с/с Ануфриевский
16.	46:07:061102:16	Местоположение установлено относительно ориентира, расположенного в границах участка. Почтовый адрес ориентира: обл. Курская, р-н Золотухинский, с/с Ануфриевский
17.	46:28:000000:35	обл. Курская, р-н Щигровский, с/с Теребужский
18.	46:28:000000:326	Местоположение установлено относительно ориентира, расположенного в границах участка. Почтовый адрес ориентира: обл. Курская, р-н Щигровский, Теребужский сельсовет
19.	46:28:000000:485	Курская область, р-н Щигровский, Щигровское лесничество, Щигровское участковое лесничество, квартал 6 выделы 1-6, кварталы 15, 16, 24, 26, 27, 28, 29, 34, 42, 46
20.	46:28:000000:497	Местоположение установлено относительно ориентира, расположенного в границах участка. Почтовый адрес ориентира: Курская область, р-н Щигровский, Щигровское лесничество, Щигровское участковое лесничество, квартал 68 выделы (1-9), квартал 68 выделы (10-23), квартал 120 выделы (1-10), квартал 5; части кварталов 122, 138
21.	46:28:160102:29	обл. Курская, р-н Щигровский, Теребужский сельсовет, д. Вышний Теребуж
22.	46:28:160102:41	обл. Курская, р-н Щигровский, с/с Теребужский
23.	46:28:160102:52	РФ, Курская область, Щигровский район, Теребужский сельсовет, д. Вышний Теребуж, д. № 13
24.	46:28:160102:58	РФ, Курская область, Щигровский район, Теребужский сельсовет, д. Вышний Теребуж, д. 19
25.	46:28:160102:87	РФ, Курская область, Щигровский район, Теребужский сельсовет, д. Вышний Теребуж, 19 а
26.	46:28:160102:89	Курская область, р-н Щигровский, Теребужский сельсовет, д. Вышний Теребуж
27.	46:28:160102:91	Курская область, Щигровский район, Теребужский сельсовет, с. Вышний Теребуж
28.	46:28:160501:1	Местоположение установлено относительно ориентира, расположенного в границах участка. Почтовый адрес ориентира: Курская область, р-н Щигровский, Теребужский сельсовет
29.	46:28:160501:2	Местоположение установлено относительно ориентира, расположенного в границах участка. Почтовый адрес ориентира: Курская область, р-н Щигровский, Теребужский сельсовет

№ п/п	Кадастровый номер земельного участка	Адрес или иное описание местоположения земельного участка
30.	46:28:160501:11	обл. Курская, р-н Щигровский, с/с Теребужский
31.	46:28:160501:51	обл. Курская, р-н Щигровский, Теребужский сельсовет
32.	46:28:160501:64	Местоположение установлено относительно ориентира, расположенного в границах участка. Почтовый адрес ориентира: Курская область, р-н Щигровский, Теребужский сельсовет
33.	46:28:160501:65	Местоположение установлено относительно ориентира, расположенного в границах участка. Почтовый адрес ориентира: Курская область, р-н Щигровский, Теребужский сельсовет
34.	46:28:160501:67	Местоположение установлено относительно ориентира, расположенного в границах участка. Почтовый адрес ориентира: Курская область, р-н Щигровский, Теребужский сельсовет
35.	46:28:160501:69	Курская область, Щигровский район, Теребужский сельсовет, д. Вышний Теребуж
36.	46:28:160501:70	Курская область, Щигровский район, Теребужский сельсовет, д. Вышний Теребуж
37.	46:28:160501:71	Курская область, Щигровский район, Теребужский сельсовет, д. Вышний Теребуж
38.	46:28:160501:73	Курская область, Щигровский район, Теребужский сельсовет, с. Вышний Теребуж

Приложение № 2
к постановлению Правительства
Курской области
от 23.08.2024 № 686-пп

Графическое описание местоположения границ публичного сервитута

Публичный сервитут для использования земельных участков в целях эксплуатации существующего объекта энергетики регионального значения «Воздушная линия электропередачи высокого напряжения ВЛ-35 кВ «Н.Теребуж-Казанка» протяженностью по трассе-11900 м, по цепям-11900 м от портала 35 кВ подстанции «Н.Теребуж» до портала 35 кВ подстанции «Казанка»

(наименование объекта, местоположение границ которого описано (далее - объект))

Раздел 1

Сведения об объекте

№ п/п	Характеристики объекта	Описание характеристик
1	2	3
1.	Местоположение объекта	Курская область, Золотухинский район, Щигровский район
2.	Площадь объекта +/- величина погрешности определения площади (Р +/- Дельта Р)	399635 +/- 221 м ²
3.	Иные характеристики объекта	-

Раздел 2

Сведения о местоположении границ объекта

1. Система координат МСК-46, зона 1

2. Сведения о характерных точках границ объекта

Обозначение характерных точек границ	Координаты, м		Метод определения координат характерной точки	Средняя квадратическая погрешность положения характерной точки (M _t), м	Описание обозначения точки на местности (при наличии)
	X	Y			
1	2	3	4	5	6
1	466622.11	1329514.93	Метод спутниковых геодезических измерений	0.10	-
2	466622.10	1329512.26	Метод спутниковых геодезических измерений	0.10	-
3	466622.38	1329509.33	Метод спутниковых геодезических измерений	0.10	-
4	466623.22	1329506.50	Метод спутниковых геодезических измерений	0.10	-
5	466624.60	1329503.90	Метод спутниковых геодезических измерений	0.10	-
6	466626.46	1329501.61	Метод спутниковых геодезических измерений	0.10	-
7	466628.74	1329499.74	Метод спутниковых геодезических измерений	0.10	-
8	466631.33	1329498.34	Метод спутниковых геодезических измерений	0.10	-
9	466634.15	1329497.48	Метод спутниковых геодезических измерений	0.10	-
10	466637.09	1329497.19	Метод спутниковых геодезических измерений	0.10	-
11	466673.45	1329497.16	Метод спутниковых геодезических измерений	0.10	-

2. Сведения о характерных точках границ объекта					
Обозначение характерных точек границ	Координаты, м		Метод определения координат характерной точки	Средняя квадратическая погрешность положения характерной точки (Мг), м	Описание обозначения точки на местности (при наличии)
	X	Y			
1	2	3	4	5	6
12	466676.38	1329497.45	Метод спутниковых геодезических измерений	0.10	-
13	466679.20	1329498.30	Метод спутниковых геодезических измерений	0.10	-
14	466681.80	1329499.69	Метод спутниковых геодезических измерений	0.10	-
15	466684.08	1329501.56	Метод спутниковых геодезических измерений	0.10	-
16	466685.95	1329503.85	Метод спутниковых геодезических измерений	0.10	-
17	466687.33	1329506.45	Метод спутниковых геодезических измерений	0.10	-
18	466688.18	1329509.27	Метод спутниковых геодезических измерений	0.10	-
19	466688.46	1329512.21	Метод спутниковых геодезических измерений	0.10	-
20	466688.37	1329540.40	Метод спутниковых геодезических измерений	0.10	-
21	466688.07	1329543.32	Метод спутниковых геодезических измерений	0.10	-
22	466687.22	1329546.12	Метод спутниковых геодезических измерений	0.10	-
23	466685.83	1329548.71	Метод спутниковых геодезических измерений	0.10	-
24	466683.96	1329550.97	Метод спутниковых геодезических измерений	0.10	-

2. Сведения о характерных точках границ объекта					
Обозначение характерных точек границ	Координаты, м		Метод определения координат характерной точки	Средняя квадратическая погрешность положения характерной точки (M), м	Описание обозначения точки на местности (при наличии)
	X	Y			
1	2	3	4	5	6
25	466681.69	1329552.83	Метод спутниковых геодезических измерений	0.10	-
26	466679.10	1329554.21	Метод спутниковых геодезических измерений	0.10	-
27	466676.29	1329555.06	Метод спутниковых геодезических измерений	0.10	-
28	466673.37	1329555.35	Метод спутниковых геодезических измерений	0.10	-
29	466637.23	1329555.35	Метод спутниковых геодезических измерений	0.10	-
30	466634.31	1329555.06	Метод спутниковых геодезических измерений	0.10	-
31	466631.50	1329554.21	Метод спутниковых геодезических измерений	0.10	-
32	466630.13	1329553.48	Метод спутниковых геодезических измерений	0.10	-
33	466532.09	1329676.22	Метод спутниковых геодезических измерений	0.10	-
34	466462.05	1329767.03	Метод спутниковых геодезических измерений	0.10	-
35	466405.09	1329910.95	Метод спутниковых геодезических измерений	0.10	-
36	466337.03	1330081.47	Метод спутниковых геодезических измерений	0.10	-
37	466282.47	1330218.50	Метод спутниковых геодезических измерений	0.10	-

2. Сведения о характерных точках границ объекта					
Обозначение характерных точек границ	Координаты, м		Метод определения координат характерной точки	Средняя квадратическая погрешность положения характерной точки (M), м	Описание обозначения точки на местности (при наличии)
	X	Y			
1	2	3	4	5	6
38	466396.71	1330355.53	Метод спутниковых геодезических измерений	0.10	-
39	466518.32	1330499.68	Метод спутниковых геодезических измерений	0.10	-
40	466520.82	1330503.87	Метод спутниковых геодезических измерений	0.10	-
41	466521.84	1330508.63	Метод спутниковых геодезических измерений	0.10	-
42	466530.25	1330684.28	Метод спутниковых геодезических измерений	0.10	-
43	466540.10	1330865.91	Метод спутниковых геодезических измерений	0.10	-
44	466549.60	1331047.62	Метод спутниковых геодезических измерений	0.10	-
45	466560.09	1331231.98	Метод спутниковых геодезических измерений	0.10	-
46	466559.27	1331237.80	Метод спутниковых геодезических измерений	0.10	-
47	466556.28	1331242.85	Метод спутниковых геодезических измерений	0.10	-
48	466551.58	1331246.37	Метод спутниковых геодезических измерений	0.10	-
49	466545.89	1331247.82	Метод спутниковых геодезических измерений	0.10	-
50	466366.86	1331257.15	Метод спутниковых геодезических измерений	0.10	-

2. Сведения о характерных точках границ объекта					
Обозначение характерных точек границ	Координаты, м		Метод определения координат характерной точки	Средняя квадратическая погрешность положения характерной точки (M), м	Описание обозначения точки на местности (при наличии)
	X	Y			
1	2	3	4	5	6
51	466187.16	1331267.51	Метод спутниковых геодезических измерений	0.10	-
52	466007.88	1331278.06	Метод спутниковых геодезических измерений	0.10	-
53	465823.66	1331288.51	Метод спутниковых геодезических измерений	0.10	-
54	465639.56	1331299.22	Метод спутниковых геодезических измерений	0.10	-
55	465455.77	1331309.80	Метод спутниковых геодезических измерений	0.10	-
56	465272.14	1331320.38	Метод спутниковых геодезических измерений	0.10	-
57	465087.51	1331331.05	Метод спутниковых геодезических измерений	0.10	-
58	464903.60	1331341.79	Метод спутниковых геодезических измерений	0.10	-
59	464719.85	1331352.60	Метод спутниковых геодезических измерений	0.10	-
60	464535.29	1331363.10	Метод спутниковых геодезических измерений	0.10	-
61	464352.41	1331373.67	Метод спутниковых геодезических измерений	0.10	-
62	464177.91	1331366.36	Метод спутниковых геодезических измерений	0.10	-
63	464005.46	1331358.71	Метод спутниковых геодезических измерений	0.10	-

2. Сведения о характерных точках границ объекта					
Обозначение характерных точек границ	Координаты, м		Метод определения координат характерной точки	Средняя квадратическая погрешность положения характерной точки (M), м	Описание обозначения точки на местности (при наличии)
	X	Y			
1	2	3	4	5	6
64	463832.14	1331351.14	Метод спутниковых геодезических измерений	0.10	-
65	463676.81	1331344.34	Метод спутниковых геодезических измерений	0.10	-
66	463502.73	1331336.83	Метод спутниковых геодезических измерений	0.10	-
67	463328.98	1331329.36	Метод спутниковых геодезических измерений	0.10	-
68	463154.69	1331321.68	Метод спутниковых геодезических измерений	0.10	-
69	462980.22	1331314.27	Метод спутниковых геодезических измерений	0.10	-
70	462805.98	1331306.82	Метод спутниковых геодезических измерений	0.10	-
71	462630.78	1331299.11	Метод спутниковых геодезических измерений	0.10	-
72	462456.11	1331291.50	Метод спутниковых геодезических измерений	0.10	-
73	462281.76	1331283.92	Метод спутниковых геодезических измерений	0.10	-
74	462106.97	1331276.41	Метод спутниковых геодезических измерений	0.10	-
75	461922.32	1331258.41	Метод спутниковых геодезических измерений	0.10	-
76	461740.71	1331240.15	Метод спутниковых геодезических измерений	0.10	-

2. Сведения о характерных точках границ объекта					
Обозначение характерных точек границ	Координаты, м		Метод определения координат характерной точки	Средняя квадратическая погрешность положения характерной точки (M), м	Описание обозначения точки на местности (при наличии)
	X	Y			
1	2	3	4	5	6
77	461555.62	1331221.81	Метод спутниковых геодезических измерений	0.10	-
78	461372.19	1331203.68	Метод спутниковых геодезических измерений	0.10	-
79	461190.81	1331185.94	Метод спутниковых геодезических измерений	0.10	-
80	461010.42	1331167.85	Метод спутниковых геодезических измерений	0.10	-
81	460849.63	1331208.26	Метод спутниковых геодезических измерений	0.10	-
82	460681.05	1331250.64	Метод спутниковых геодезических измерений	0.10	-
83	460512.83	1331293.07	Метод спутниковых геодезических измерений	0.10	-
84	460343.79	1331335.36	Метод спутниковых геодезических измерений	0.10	-
85	460188.58	1331375.50	Метод спутниковых геодезических измерений	0.10	-
86	460190.96	1331516.77	Метод спутниковых геодезических измерений	0.10	-
87	460193.06	1331596.15	Метод спутниковых геодезических измерений	0.10	-
88	460196.95	1331751.51	Метод спутниковых геодезических измерений	0.10	-
89	460322.56	1331900.26	Метод спутниковых геодезических измерений	0.10	-

2. Сведения о характерных точках границ объекта					
Обозначение характерных точек границ	Координаты, м		Метод определения координат характерной точки	Средняя квадратическая погрешность положения характерной точки (M _t), м	Описание обозначения точки на местности (при наличии)
	X	Y			
1	2	3	4	5	6
90	460451.48	1332053.65	Метод спутниковых геодезических измерений	0.10	-
91	460554.65	1332175.63	Метод спутниковых геодезических измерений	0.10	-
92	460683.71	1332328.83	Метод спутниковых геодезических измерений	0.10	-
93	460768.64	1332473.38	Метод спутниковых геодезических измерений	0.10	-
94	460832.72	1332582.35	Метод спутниковых геодезических измерений	0.10	-
95	460924.41	1332738.50	Метод спутниковых геодезических измерений	0.10	-
96	460925.93	1332742.10	Метод спутниковых геодезических измерений	0.10	-
97	460926.47	1332745.97	Метод спутниковых геодезических измерений	0.10	-
98	460926.00	1332749.85	Метод спутниковых геодезических измерений	0.10	-
99	460924.53	1332753.47	Метод спутниковых геодезических измерений	0.10	-
100	460837.91	1332906.87	Метод спутниковых геодезических измерений	0.10	-
101	460833.08	1332912.04	Метод спутниковых геодезических измерений	0.10	-
102	460826.41	1332914.41	Метод спутниковых геодезических измерений	0.10	-

2. Сведения о характерных точках границ объекта					
Обозначение характерных точек границ	Координаты, м		Метод определения координат характерной точки	Средняя квадратическая погрешность положения характерной точки (M), м	Описание обозначения точки на местности (при наличии)
	X	Y			
1	2	3	4	5	6
103	460668.70	1332930.92	Метод спутниковых геодезических измерений	0.10	-
104	460499.77	1332948.50	Метод спутниковых геодезических измерений	0.10	-
105	460328.81	1332966.37	Метод спутниковых геодезических измерений	0.10	-
106	460237.63	1333039.23	Метод спутниковых геодезических измерений	0.10	-
107	460149.42	1333111.00	Метод спутниковых геодезических измерений	0.10	-
108	460106.41	1333244.83	Метод спутниковых геодезических измерений	0.10	-
109	460055.29	1333409.72	Метод спутниковых геодезических измерений	0.10	-
110	459995.25	1333597.44	Метод спутниковых геодезических измерений	0.10	-
111	459993.69	1333600.82	Метод спутниковых геодезических измерений	0.10	-
112	459991.33	1333603.71	Метод спутниковых геодезических измерений	0.10	-
113	459988.34	1333605.93	Метод спутниковых геодезических измерений	0.10	-
114	459984.89	1333607.35	Метод спутниковых геодезических измерений	0.10	-
115	459812.66	1333654.07	Метод спутниковых геодезических измерений	0.10	-

2. Сведения о характерных точках границ объекта					
Обозначение характерных точек границ	Координаты, м		Метод определения координат характерной точки	Средняя квадратическая погрешность положения характерной точки (M), м	Описание обозначения точки на местности (при наличии)
	X	Y			
1	2	3	4	5	6
116	459621.34	1333705.61	Метод спутниковых геодезических измерений	0.10	-
117	459457.20	1333749.66	Метод спутниковых геодезических измерений	0.10	-
118	459355.34	1333773.19	Метод спутниковых геодезических измерений	0.10	-
119	459354.15	1333774.79	Метод спутниковых геодезических измерений	0.10	-
120	459352.42	1333776.46	Метод спутниковых геодезических измерений	0.10	-
121	459350.45	1333777.84	Метод спутниковых геодезических измерений	0.10	-
122	459348.29	1333778.88	Метод спутниковых геодезических измерений	0.10	-
123	459344.70	1333780.28	Метод спутниковых геодезических измерений	0.10	-
124	459342.95	1333780.83	Метод спутниковых геодезических измерений	0.10	-
125	459341.15	1333781.17	Метод спутниковых геодезических измерений	0.10	-
126	459321.85	1333783.61	Метод спутниковых геодезических измерений	0.10	-
127	459318.43	1333783.64	Метод спутниковых геодезических измерений	0.10	-
128	459315.08	1333782.90	Метод спутниковых геодезических измерений	0.10	-

2. Сведения о характерных точках границ объекта					
Обозначение характерных точек границ	Координаты, м		Метод определения координат характерной точки	Средняя квадратическая погрешность положения характерной точки (M), м	Описание обозначения точки на местности (при наличии)
	X	Y			
1	2	3	4	5	6
129	459312.00	1333781.43	Метод спутниковых геодезических измерений	0.10	-
130	459309.32	1333779.29	Метод спутниковых геодезических измерений	0.10	-
131	459307.21	1333776.60	Метод спутниковых геодезических измерений	0.10	-
132	459305.75	1333773.50	Метод спутниковых геодезических измерений	0.10	-
133	459305.04	1333770.15	Метод спутниковых геодезических измерений	0.10	-
134	459305.11	1333766.73	Метод спутниковых геодезических измерений	0.10	-
135	459308.81	1333739.09	Метод спутниковых геодезических измерений	0.10	-
136	459309.43	1333736.41	Метод спутниковых геодезических измерений	0.10	-
137	459310.53	1333733.88	Метод спутниковых геодезических измерений	0.10	-
138	459312.07	1333731.60	Метод спутниковых геодезических измерений	0.10	-
139	459314.00	1333729.63	Метод спутниковых геодезических измерений	0.10	-
140	459316.26	1333728.06	Метод спутниковых геодезических измерений	0.10	-
141	459318.76	1333726.92	Метод спутниковых геодезических измерений	0.10	-

2. Сведения о характерных точках границ объекта					
Обозначение характерных точек границ	Координаты, м		Метод определения координат характерной точки	Средняя квадратическая погрешность положения характерной точки (M), м	Описание обозначения точки на местности (при наличии)
	X	Y			
1	2	3	4	5	6
142	459321.44	1333726.26	Метод спутниковых геодезических измерений	0.10	-
143	459324.19	1333726.10	Метод спутниковых геодезических измерений	0.10	-
144	459336.08	1333726.50	Метод спутниковых геодезических измерений	0.10	-
145	459339.16	1333726.93	Метод спутниковых геодезических измерений	0.10	-
146	459342.08	1333727.98	Метод спутниковых геодезических измерений	0.10	-
147	459344.72	1333729.61	Метод спутниковых геодезических измерений	0.10	-
148	459346.97	1333731.75	Метод спутниковых геодезических измерений	0.10	-
149	459348.74	1333734.31	Метод спутниковых геодезических измерений	0.10	-
150	459349.93	1333737.17	Метод спутниковых геодезических измерений	0.10	-
151	459350.52	1333740.22	Метод спутниковых геодезических измерений	0.10	-
152	459350.57	1333741.25	Метод спутниковых геодезических измерений	0.10	-
153	459351.92	1333742.35	Метод спутниковых геодезических измерений	0.10	-
154	459449.08	1333717.94	Метод спутниковых геодезических измерений	0.10	-

2. Сведения о характерных точках границ объекта					
Обозначение характерных точек границ	Координаты, м		Метод определения координат характерной точки	Средняя квадратическая погрешность положения характерной точки (M), м	Описание обозначения точки на местности (при наличии)
	X	Y			
1	2	3	4	5	6
155	459612.83	1333673.98	Метод спутниковых геодезических измерений	0.10	-
156	459804.12	1333622.46	Метод спутниковых геодезических измерений	0.10	-
157	459966.96	1333578.28	Метод спутниковых геодезических измерений	0.10	-
158	460023.33	1333399.65	Метод спутниковых геодезических измерений	0.10	-
159	460075.18	1333234.98	Метод спутниковых геодезических измерений	0.10	-
160	460119.12	1333095.80	Метод спутниковых геодезических измерений	0.10	-
161	460121.11	1333091.63	Метод спутниковых геодезических измерений	0.10	-
162	460124.24	1333088.29	Метод спутниковых геодезических измерений	0.10	-
163	460217.11	1333013.70	Метод спутниковых геодезических измерений	0.10	-
164	460312.43	1332937.54	Метод спутниковых геодезических измерений	0.10	-
165	460316.10	1332935.38	Метод спутниковых геодезических измерений	0.10	-
166	460320.24	1332934.34	Метод спутниковых геодезических измерений	0.10	-
167	460496.37	1332915.92	Метод спутниковых геодезических измерений	0.10	-

2. Сведения о характерных точках границ объекта					
Обозначение характерных точек границ	Координаты, м		Метод определения координат характерной точки	Средняя квадратическая погрешность положения характерной точки (Mt), м	Описание обозначения точки на местности (при наличии)
	X	Y			
1	2	3	4	5	6
168	460665.30	1332898.35	Метод спутниковых геодезических измерений	0.10	-
169	460813.90	1332882.79	Метод спутниковых геодезических измерений	0.10	-
170	460890.99	1332746.27	Метод спутниковых геодезических измерений	0.10	-
171	460804.49	1332598.95	Метод спутниковых геодезических измерений	0.10	-
172	460740.41	1332489.98	Метод спутниковых геодезических измерений	0.10	-
173	460656.88	1332347.81	Метод спутниковых геодезических измерений	0.10	-
174	460529.62	1332196.76	Метод спутниковых геодезических измерений	0.10	-
175	460426.44	1332074.76	Метод спутниковых геодезических измерений	0.10	-
176	460297.51	1331921.36	Метод спутниковых геодезических измерений	0.10	-
177	460167.90	1331767.87	Метод спутниковых геодезических измерений	0.10	-
178	460165.34	1331763.52	Метод спутниковых геодезических измерений	0.10	-
179	460164.37	1331758.57	Метод спутниковых геодезических измерений	0.10	-
180	460160.32	1331596.99	Метод спутниковых геодезических измерений	0.10	-

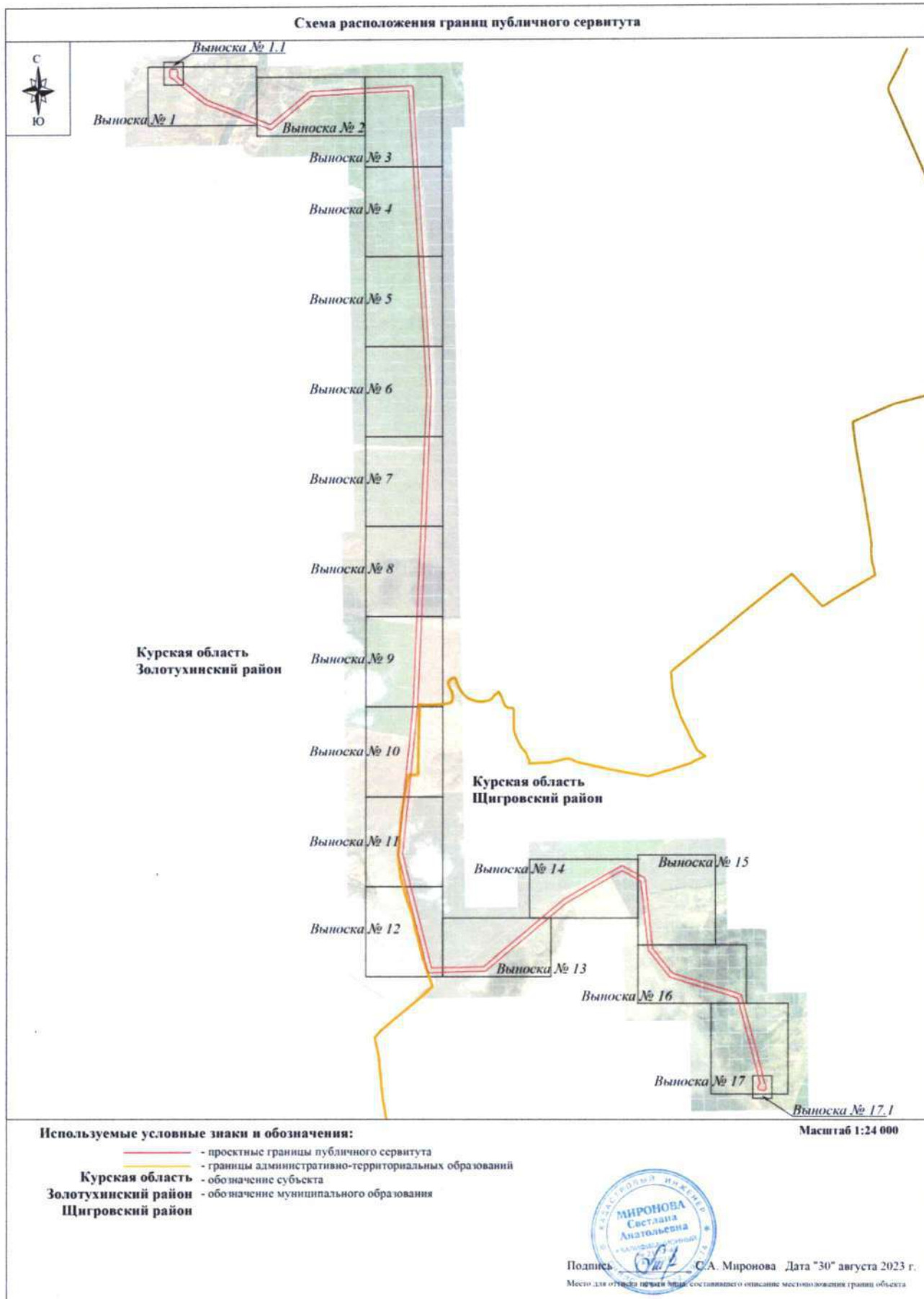
2. Сведения о характерных точках границ объекта					
Обозначение характерных точек границ	Координаты, м		Метод определения координат характерной точки	Средняя квадратическая погрешность положения характерной точки (Мт), м	Описание обозначения точки на местности (при наличии)
	X	Y			
1	2	3	4	5	6
181	460158.22	1331517.59	Метод спутниковых геодезических измерений	0.10	-
182	460153.28	1331360.72	Метод спутниковых геодезических измерений	0.10	-
183	460153.98	1331355.69	Метод спутниковых геодезических измерений	0.10	-
184	460156.32	1331351.18	Метод спутниковых геодезических измерений	0.10	-
185	460160.04	1331347.71	Метод спутниковых геодезических измерений	0.10	-
186	460164.69	1331345.68	Метод спутниковых геодезических измерений	0.10	-
187	460335.81	1331303.60	Метод спутниковых геодезических измерений	0.10	-
188	460504.85	1331261.31	Метод спутниковых геодезических измерений	0.10	-
189	460673.05	1331218.88	Метод спутниковых геодезических измерений	0.10	-
190	460841.65	1331176.50	Метод спутниковых геодезических измерений	0.10	-
191	461007.99	1331134.69	Метод спутниковых геодезических измерений	0.10	-
192	461194.04	1331153.35	Метод спутниковых геодезических измерений	0.10	-
193	461375.40	1331171.09	Метод спутниковых геодезических измерений	0.10	-

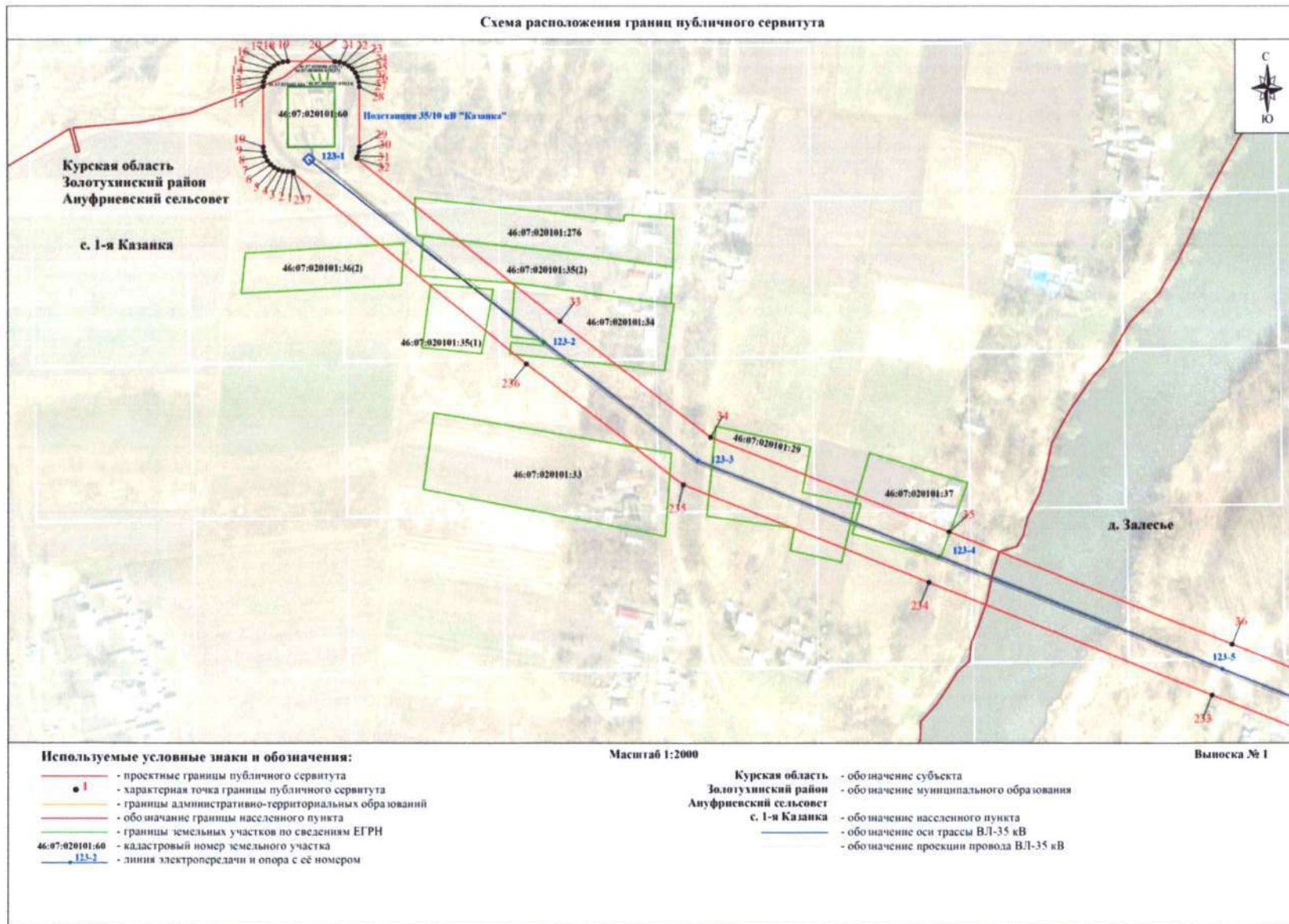
2. Сведения о характерных точках границ объекта					
Обозначение характерных точек границ	Координаты, м		Метод определения координат характерной точки	Средняя квадратическая погрешность положения характерной точки (M _t), м	Описание обозначения точки на местности (при наличии)
	X	Y			
1	2	3	4	5	6
194	461558.84	1331189.22	Метод спутниковых геодезических измерений	0.10	-
195	461743.96	1331207.56	Метод спутниковых геодезических измерений	0.10	-
196	461925.55	1331225.82	Метод спутниковых геодезических измерений	0.10	-
197	462109.26	1331243.73	Метод спутниковых геодезических измерений	0.10	-
198	462283.17	1331251.21	Метод спутниковых геодезических измерений	0.10	-
199	462457.53	1331258.78	Метод спутниковых геодезических измерений	0.10	-
200	462632.21	1331266.39	Метод спутниковых геодезических измерений	0.10	-
201	462807.40	1331274.11	Метод спутниковых геодезических измерений	0.10	-
202	462981.62	1331281.55	Метод спутниковых геодезических измерений	0.10	-
203	463156.11	1331288.96	Метод спутниковых геодезических измерений	0.10	-
204	463330.41	1331296.65	Метод спутниковых геодезических измерений	0.10	-
205	463504.14	1331304.12	Метод спутниковых геодезических измерений	0.10	-
206	463678.23	1331311.62	Метод спутниковых геодезических измерений	0.10	-

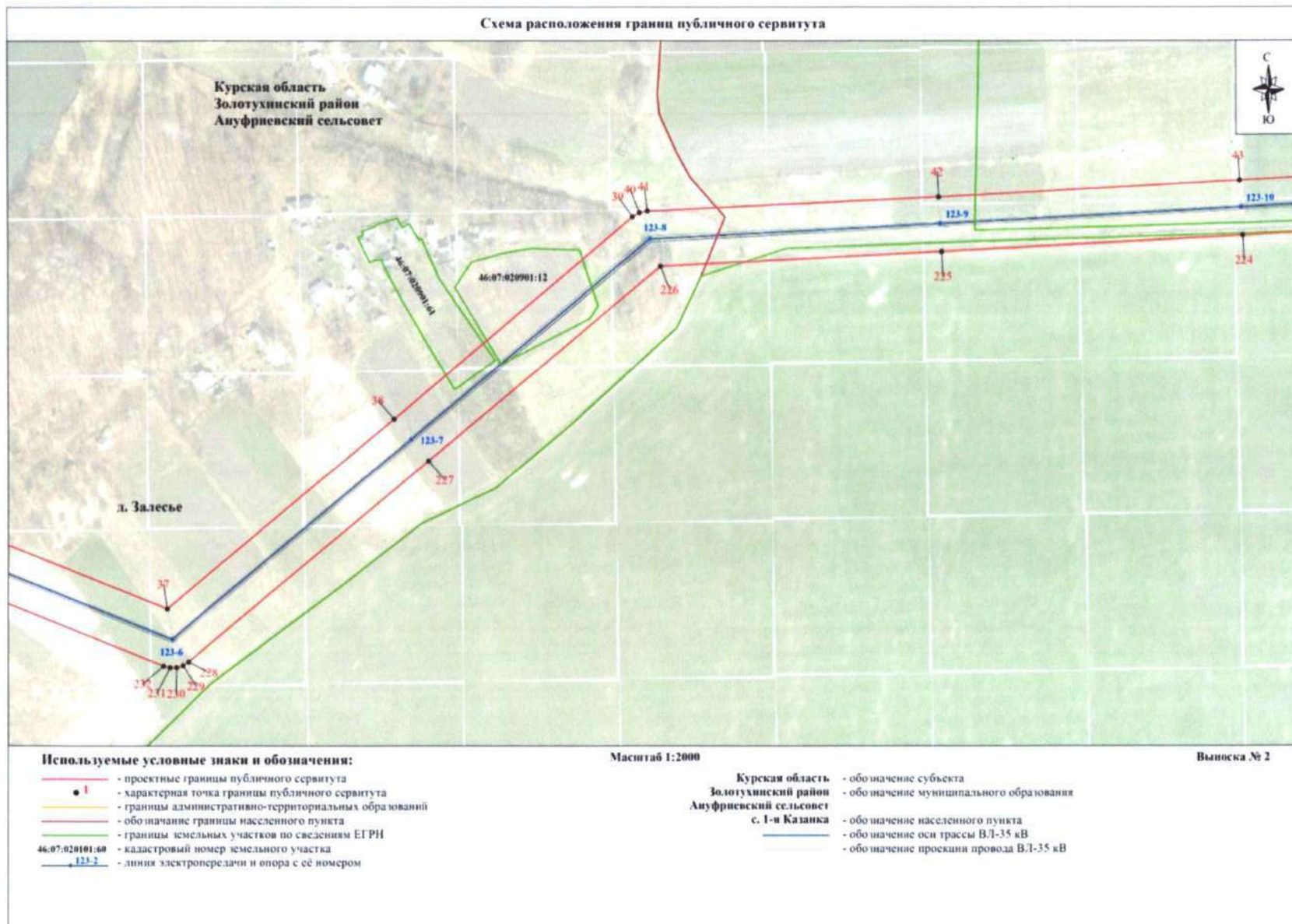
2. Сведения о характерных точках границ объекта					
Обозначение характерных точек границ	Координаты, м		Метод определения координат характерной точки	Средняя квадратическая погрешность положения характерной точки (M _t), м	Описание обозначения точки на местности (при наличии)
	X	Y			
1	2	3	4	5	6
207	463833.57	1331318.42	Метод спутниковых геодезических измерений	0.10	-
208	464006.90	1331325.99	Метод спутниковых геодезических измерений	0.10	-
209	464179.32	1331333.64	Метод спутниковых геодезических измерений	0.10	-
210	464352.15	1331340.89	Метод спутниковых геодезических измерений	0.10	-
211	464533.41	1331330.41	Метод спутниковых геодезических измерений	0.10	-
212	464717.96	1331319.91	Метод спутниковых геодезических измерений	0.10	-
213	464901.68	1331309.10	Метод спутниковых геодезических измерений	0.10	-
214	465085.61	1331298.36	Метод спутниковых геодезических измерений	0.10	-
215	465270.25	1331287.69	Метод спутниковых геодезических измерений	0.10	-
216	465453.89	1331277.10	Метод спутниковых геодезических измерений	0.10	-
217	465637.67	1331266.52	Метод спутниковых геодезических измерений	0.10	-
218	465821.79	1331255.81	Метод спутниковых геодезических измерений	0.10	-
219	466005.99	1331245.37	Метод спутниковых геодезических измерений	0.10	-

2. Сведения о характерных точках границ объекта					
Обозначение характерных точек границ	Координаты, м		Метод определения координат характерной точки	Средняя квадратическая погрешность положения характерной точки (Mt), м	Описание обозначения точки на местности (при наличии)
	X	Y			
1	2	3	4	5	6
220	466185.25	1331234.81	Метод спутниковых геодезических измерений	0.10	-
221	466364.98	1331224.45	Метод спутниковых геодезических измерений	0.10	-
222	466524.76	1331214.54	Метод спутниковых геодезических измерений	0.10	-
223	466516.89	1331049.33	Метод спутниковых геодезических измерений	0.10	-
224	466507.40	1330867.65	Метод спутниковых геодезических измерений	0.10	-
225	466497.54	1330685.98	Метод спутниковых геодезических измерений	0.10	-
226	466488.70	1330516.49	Метод спутниковых геодезических измерений	0.10	-
227	466371.60	1330376.55	Метод спутниковых геодезических измерений	0.10	-
228	466250.55	1330231.36	Метод спутниковых геодезических измерений	0.10	-
229	466248.41	1330227.96	Метод спутниковых геодезических измерений	0.10	-
230	466247.25	1330224.11	Метод спутниковых геодезических измерений	0.10	-
231	466247.16	1330220.10	Метод спутниковых геодезических измерений	0.10	-
232	466248.13	1330216.20	Метод спутниковых геодезических измерений	0.10	-

2. Сведения о характерных точках границ объекта					
Обозначение характерных точек границ	Координаты, м		Метод определения координат характерной точки	Средняя квадратическая погрешность положения характерной точки (M _t), м	Описание обозначения точки на местности (при наличии)
	X	Y			
1	2	3	4	5	6
233	466306.60	1330069.35	Метод спутниковых геодезических измерений	0.10	-
234	466374.66	1329898.86	Метод спутниковых геодезических измерений	0.10	-
235	466433.30	1329750.69	Метод спутниковых геодезических измерений	0.10	-
236	466506.37	1329655.94	Метод спутниковых геодезических измерений	0.10	-
237	466621.15	1329515.55	Метод спутниковых геодезических измерений	0.10	-
1	466622.11	1329514.93	Метод спутниковых геодезических измерений	0.10	-
3. Сведения о характерных точках части (частей) границы объекта					
Обозначение характерных точек части границы	Координаты, м		Метод определения координат характерной точки	Средняя квадратическая погрешность положения характерной точки (M _t), м	Описание обозначения точки на местности (при наличии)
	X	Y			
1	2	3	4	5	6
-	-	-	-	-	-









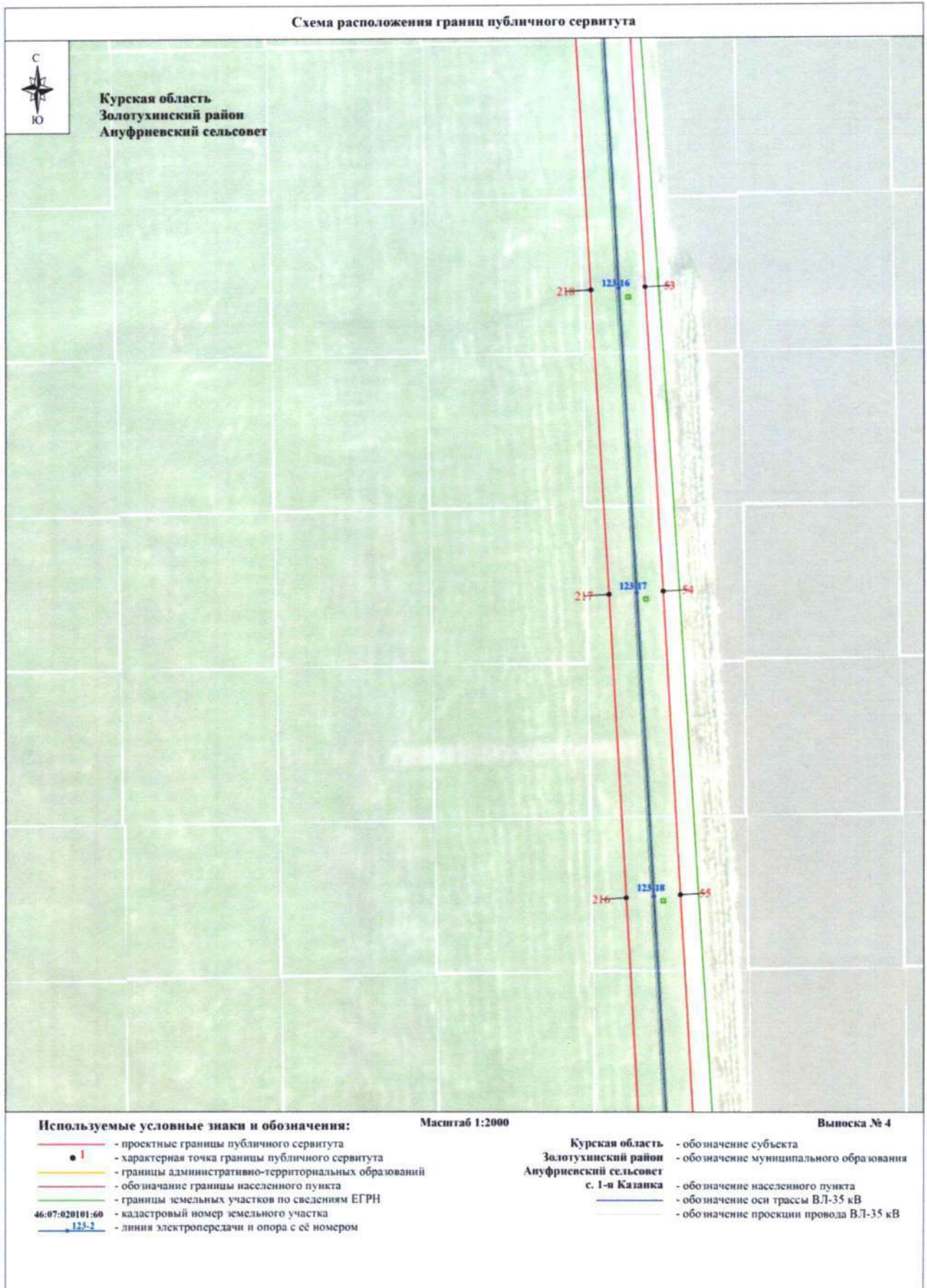


Схема расположения границ публичного сервитута



Курская область
Золотухинский район
Ануфриевский сельсовет

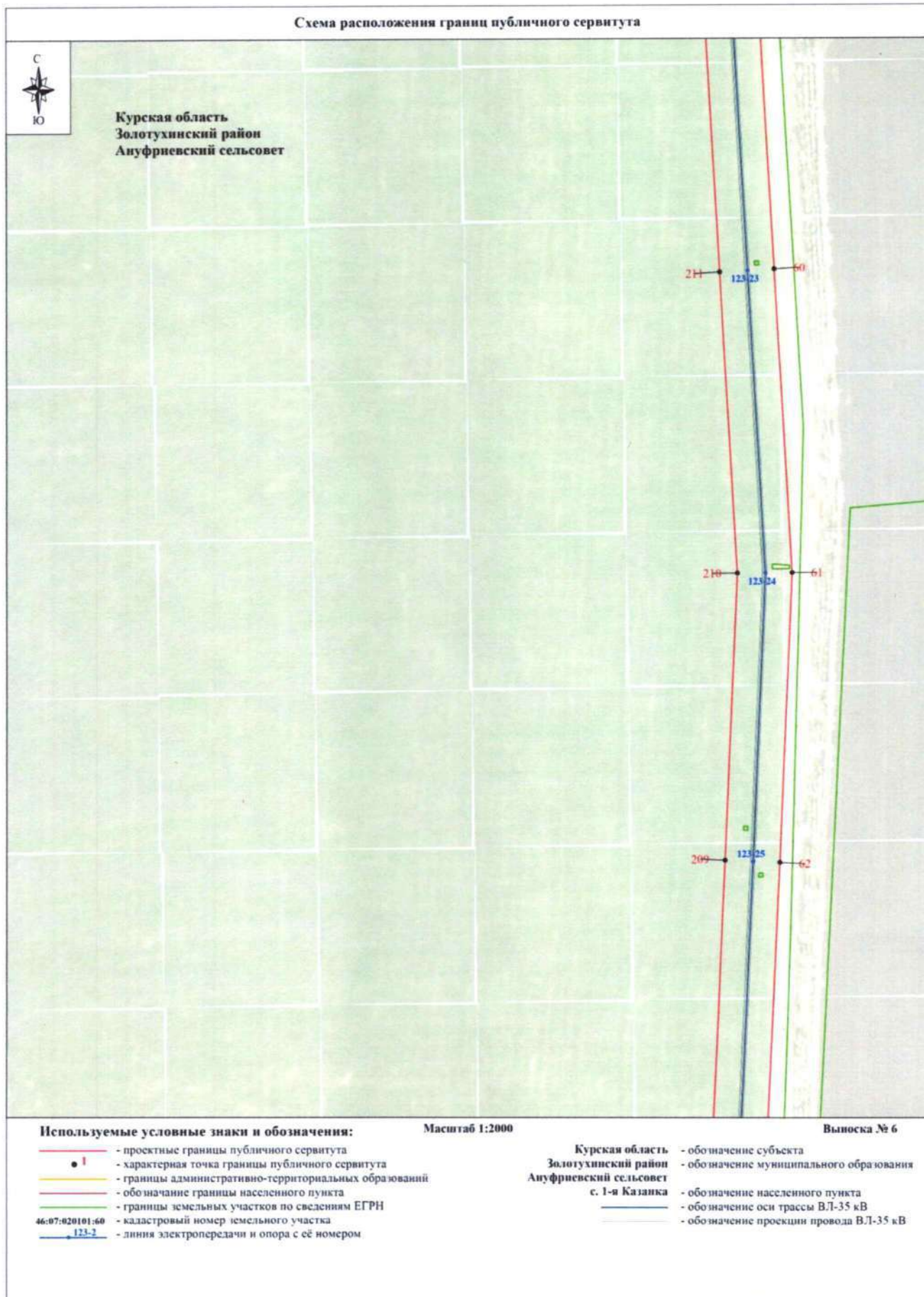
Используемые условные знаки и обозначения:

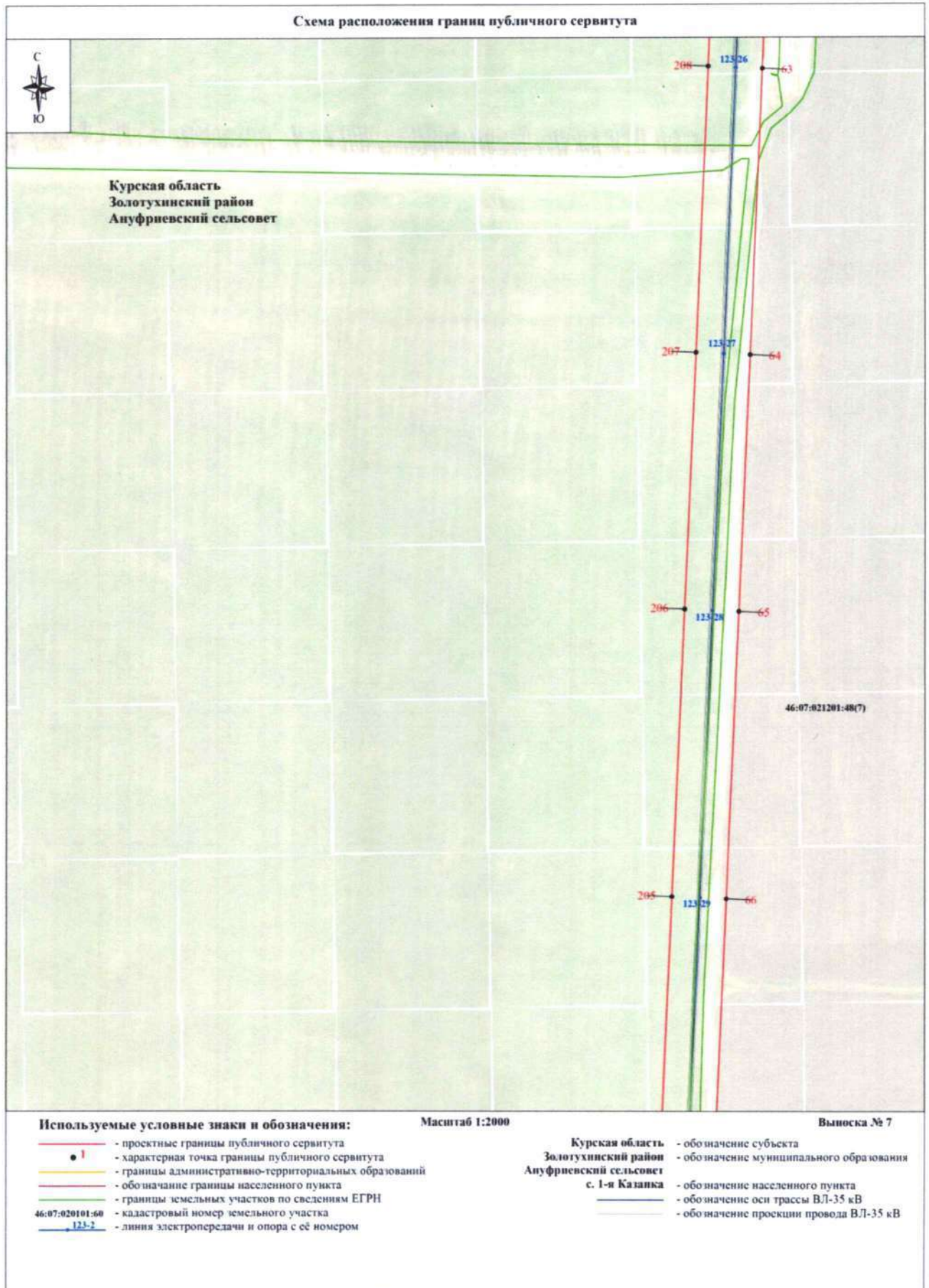
- проектные границы публичного сервитута
- характерная точка границы публичного сервитута
- границы административно-территориальных образований
- обозначение границы населенного пункта
- границы земельных участков по сведениям ЕГРН
- кадастровый номер земельного участка
- линия электропередачи и опора с её номером

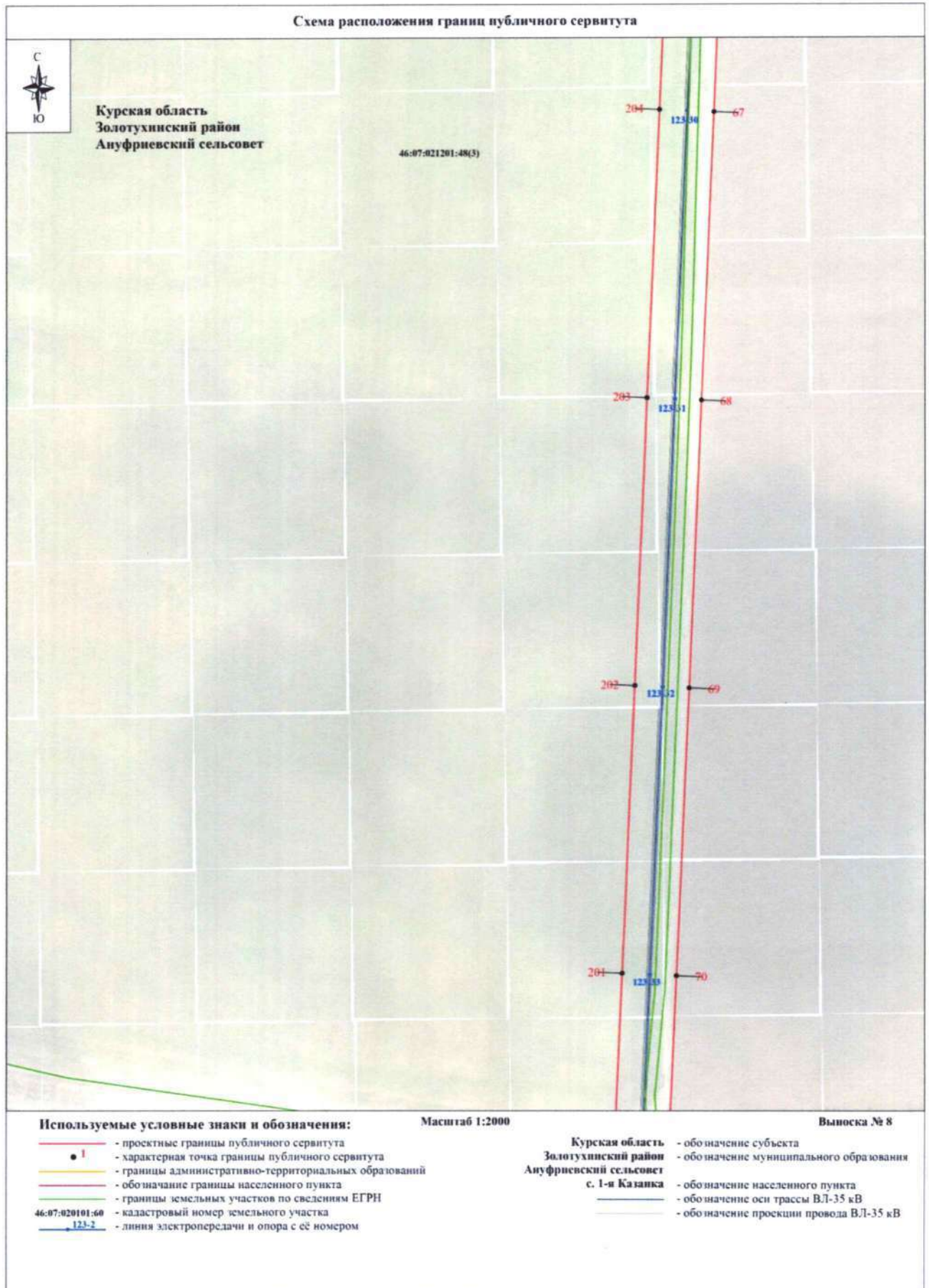
Масштаб 1:2000

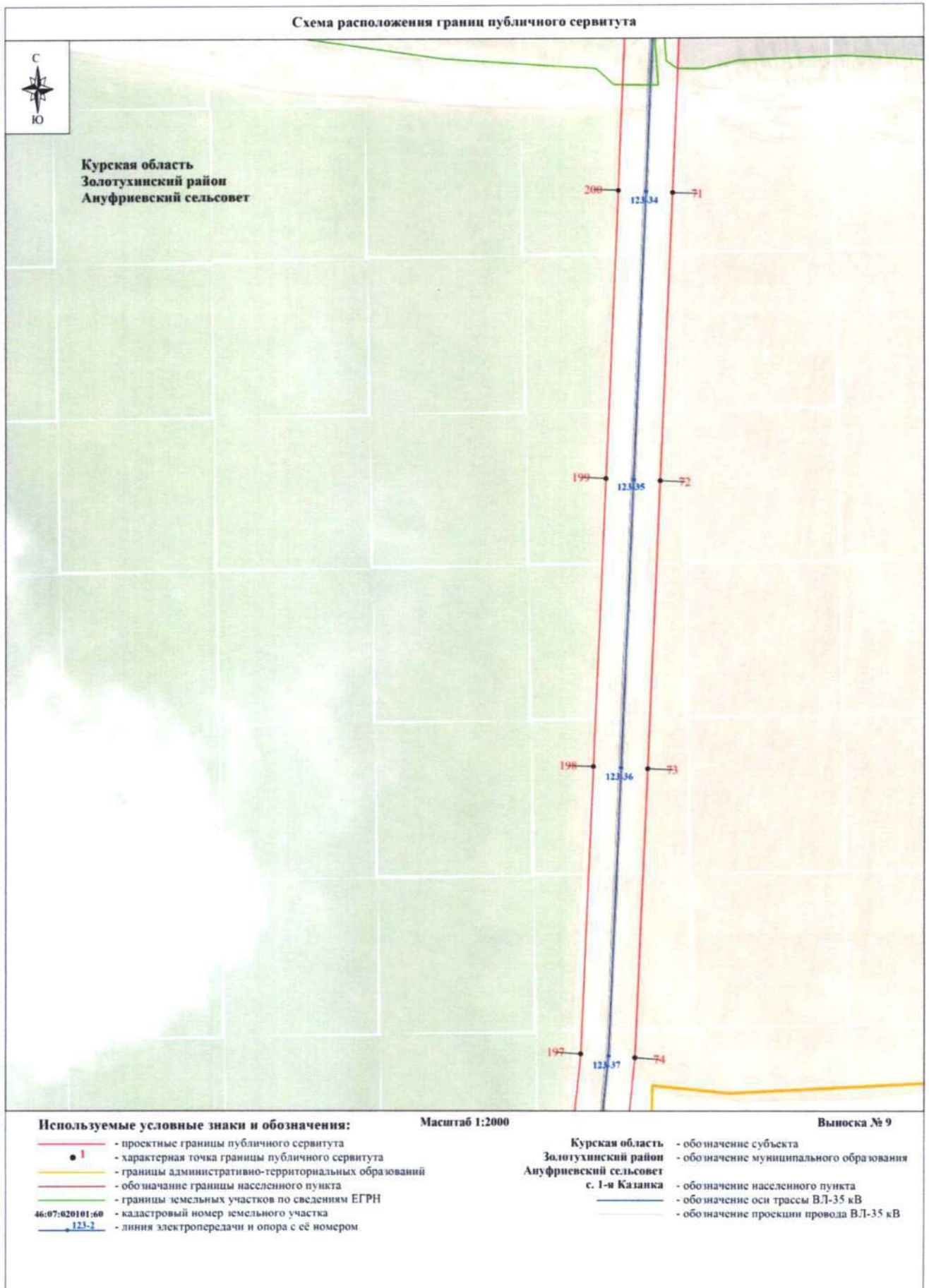
Выноска № 5

- Курская область - обозначение субъекта
- Золотухинский район - обозначение муниципального образования
- Ануфриевский сельсовет - обозначение населенного пункта
- с. 1-я Казанка - обозначение оси трассы ВЛ-35 кВ
- обозначение проекции провода ВЛ-35 кВ

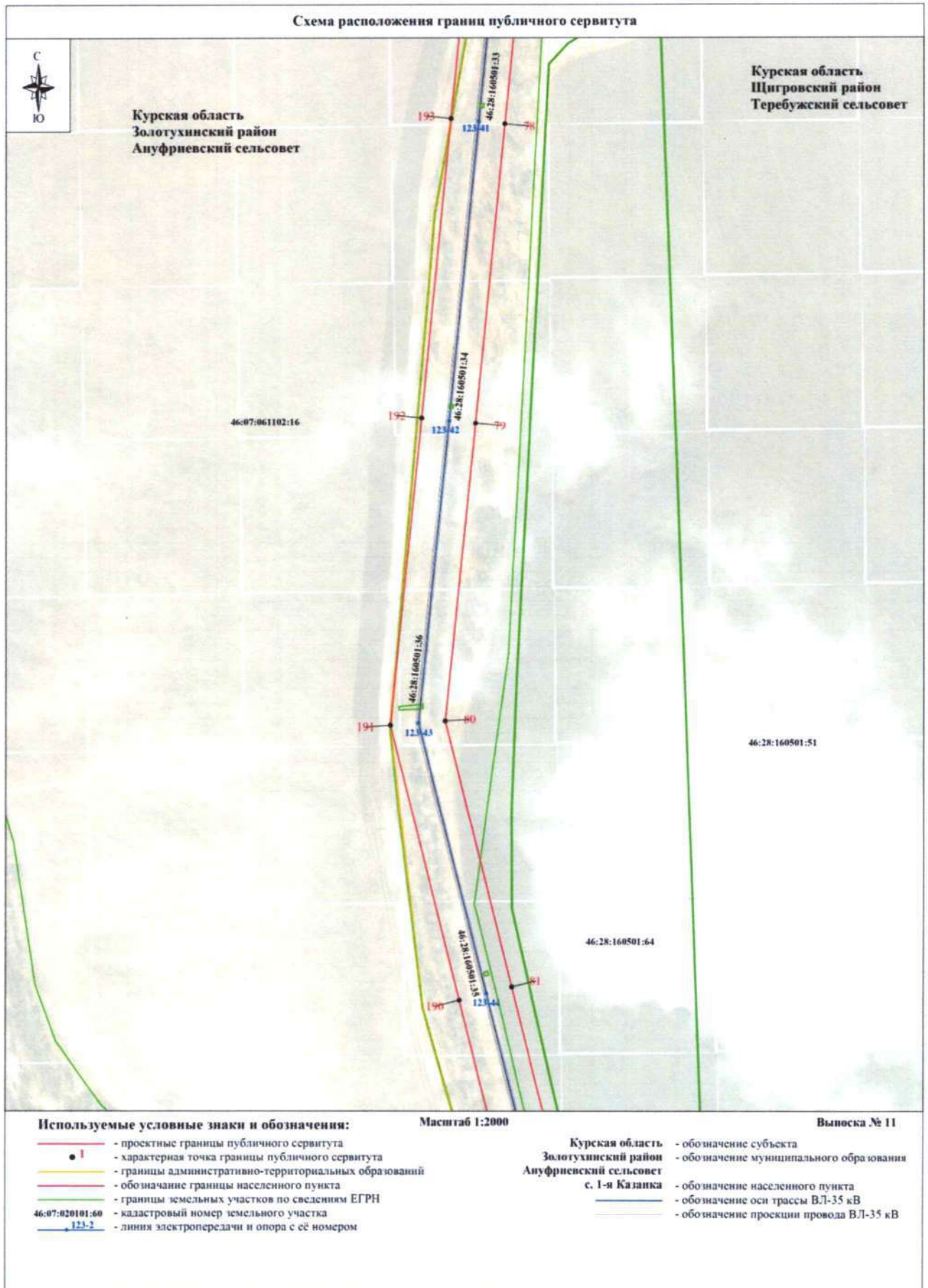


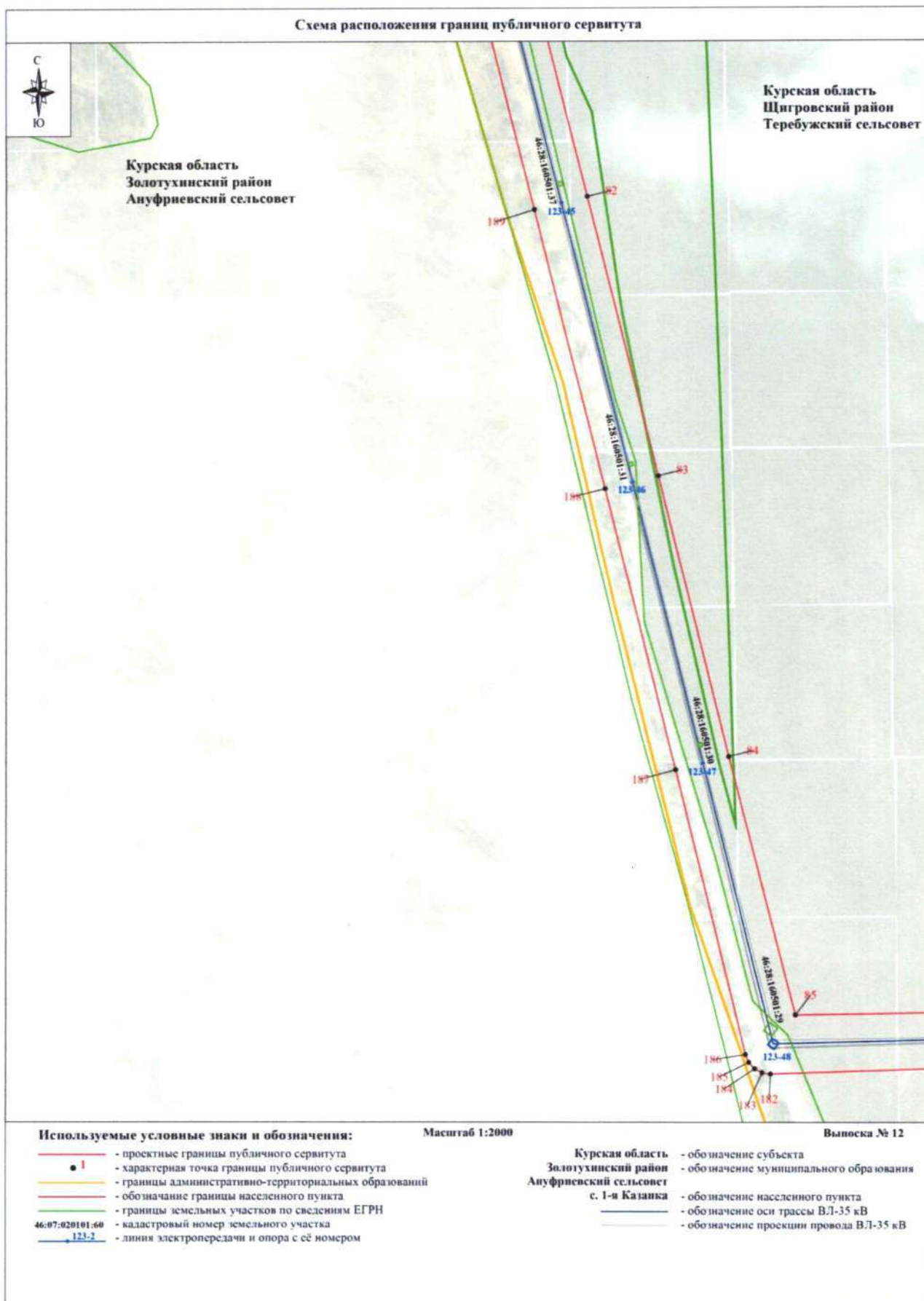


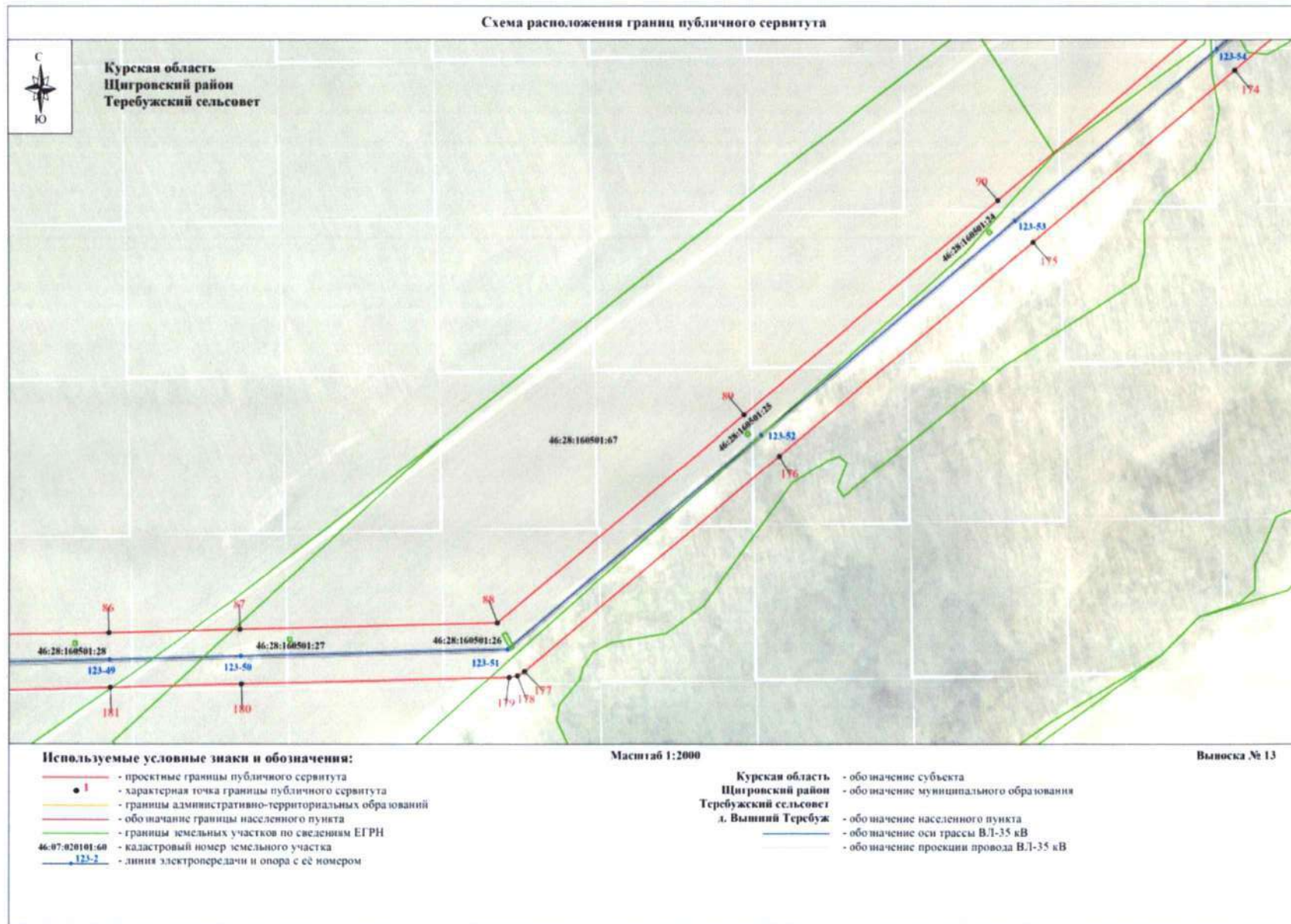


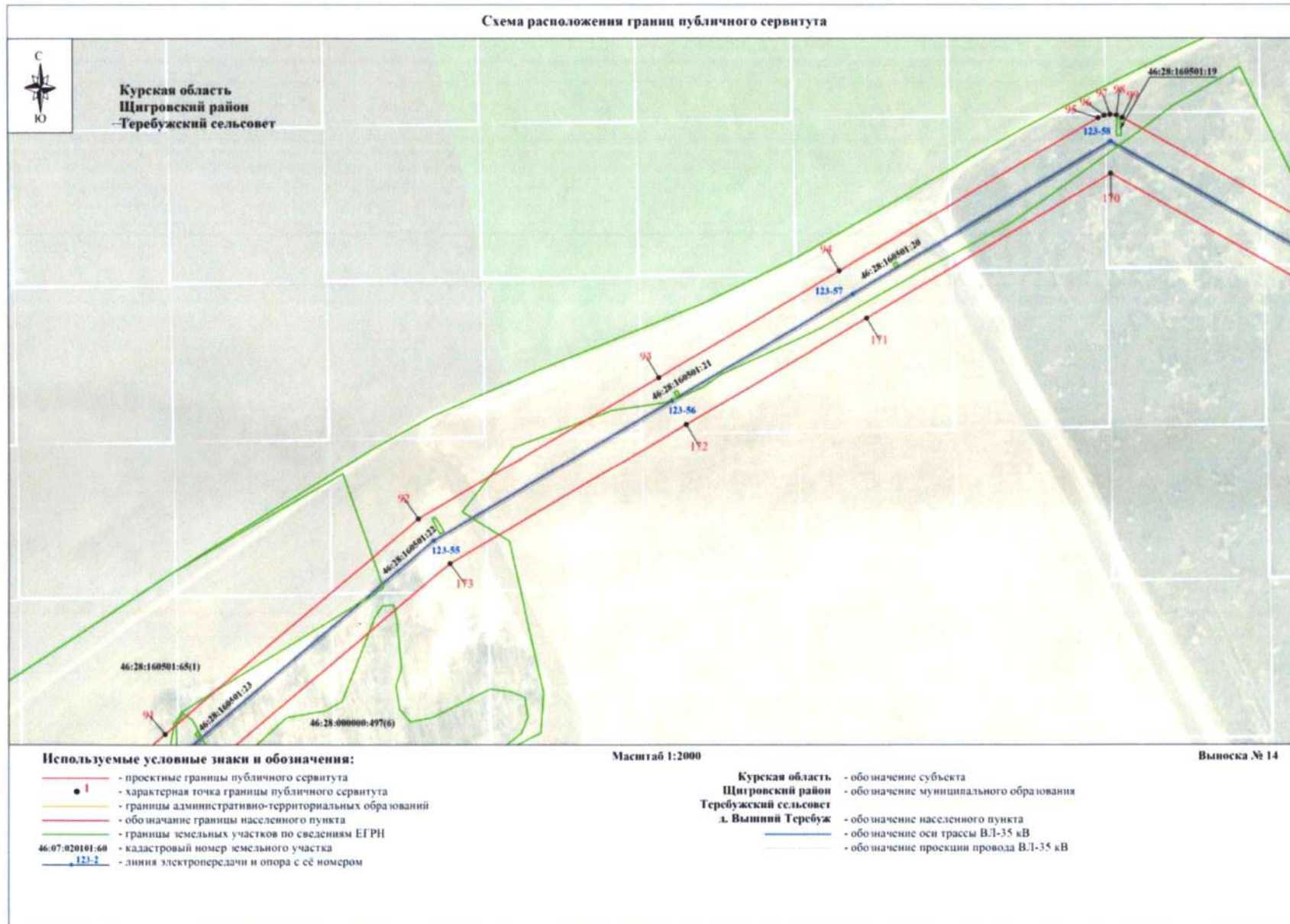


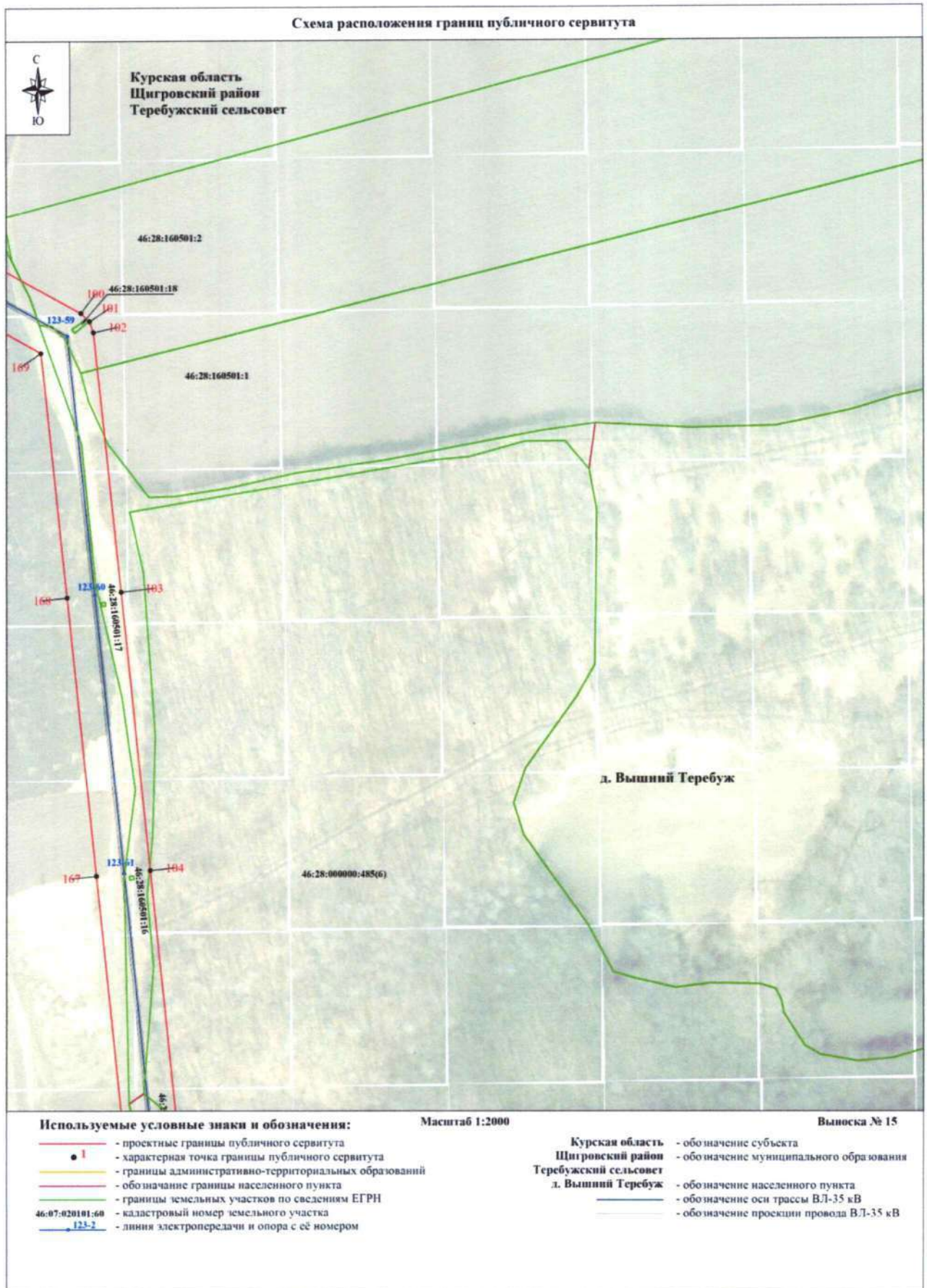


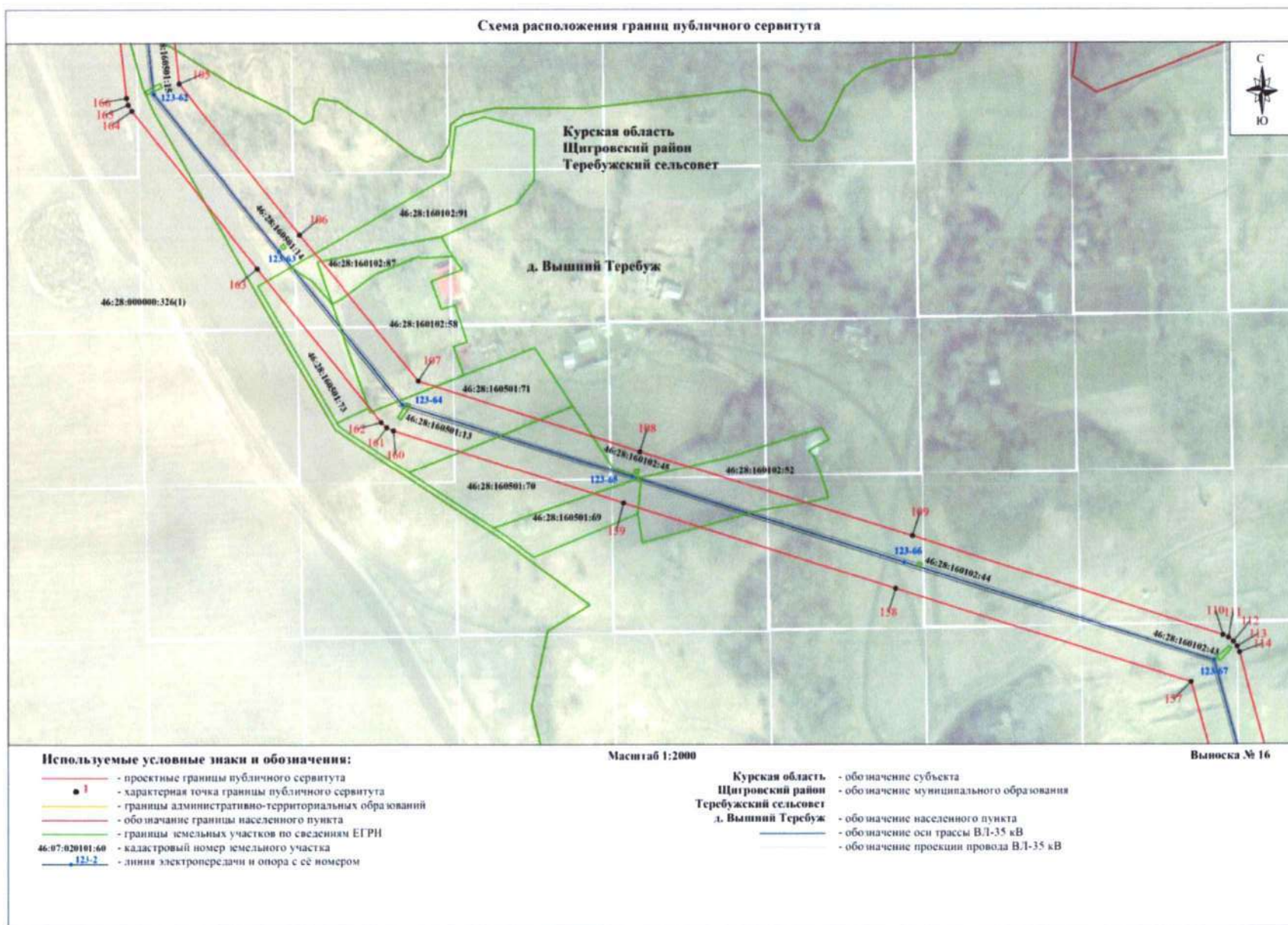












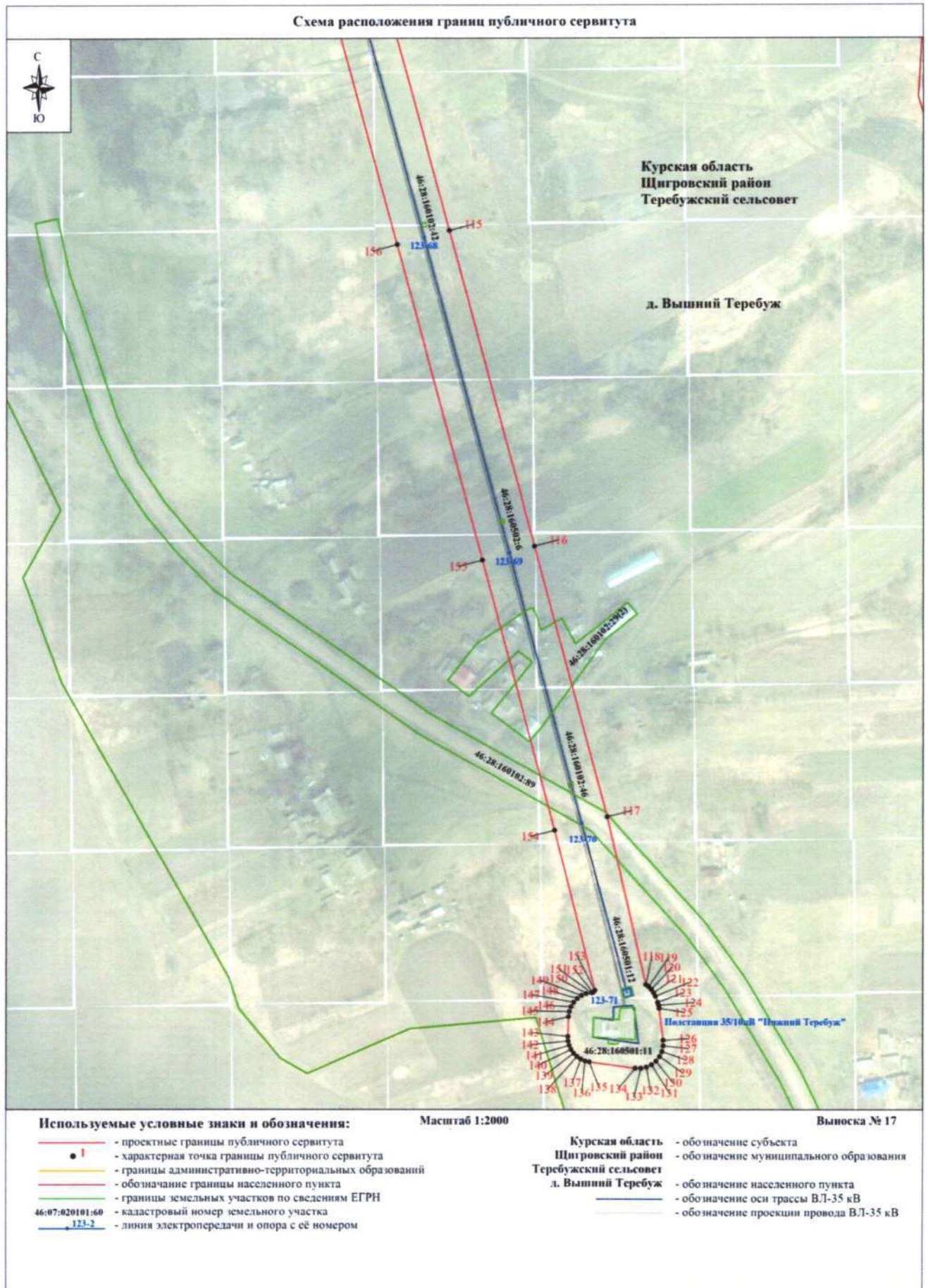
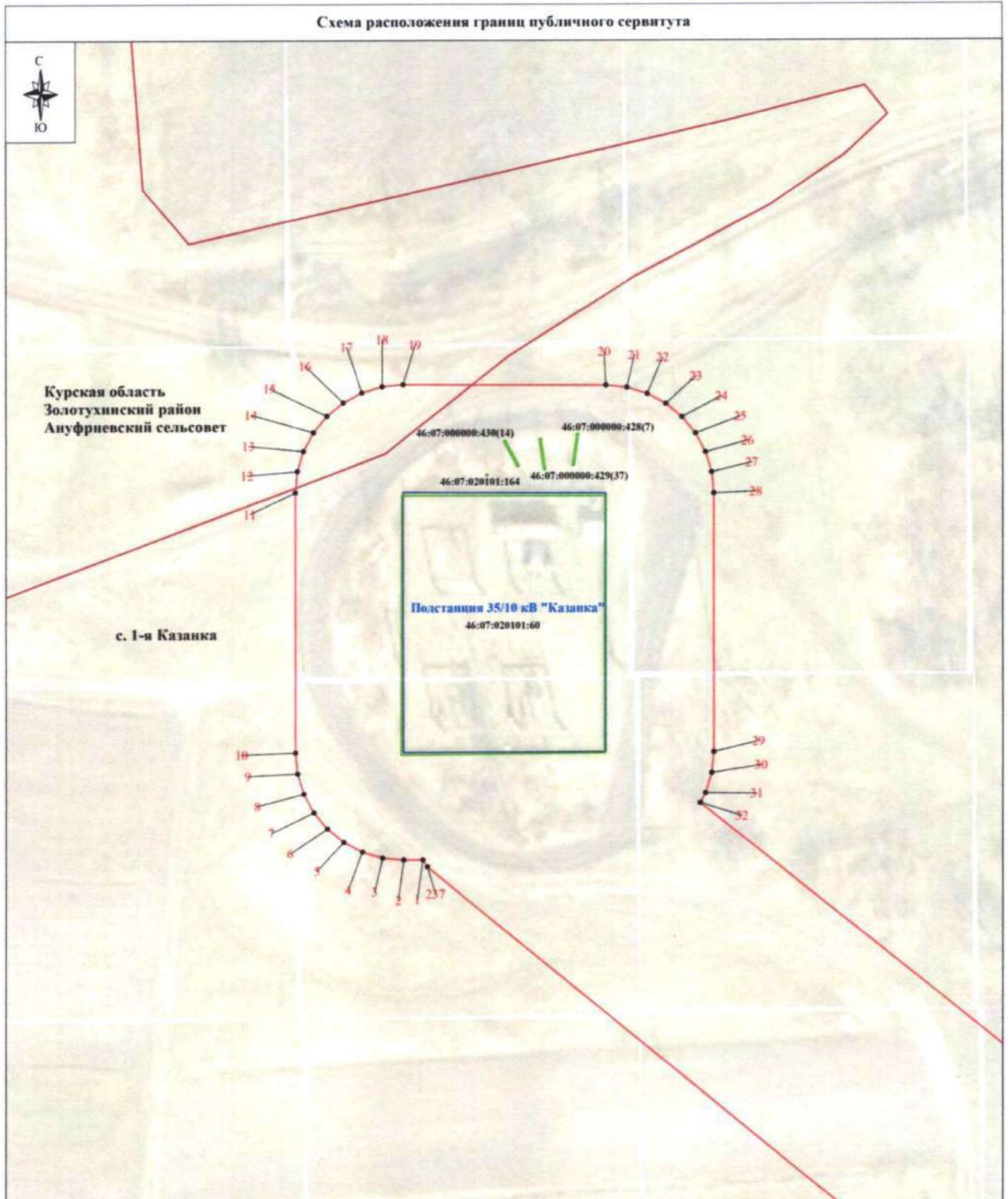


Схема расположения границ публичного сервитута



Используемые условные знаки и обозначения:

- - проектные границы публичного сервитута
- 1 - характерная точка границы публичного сервитута
- - обозначение границы населенного пункта
- - границы земельных участков по сведениям ЕГРН
- 46:07:020101:60 - кадастровый номер земельного участка
- Подстанция 35/10 кВ "Казанка" - подстанция и его наименование

Масштаб 1:500

Выписка № 1.1

Курская область - обозначение субъекта
 Золотухинский район - обозначение муниципального образования
 Ануфриевский сельсовет - обозначение муниципального образования
 с. 1-я Казанка - обозначение населенного пункта

